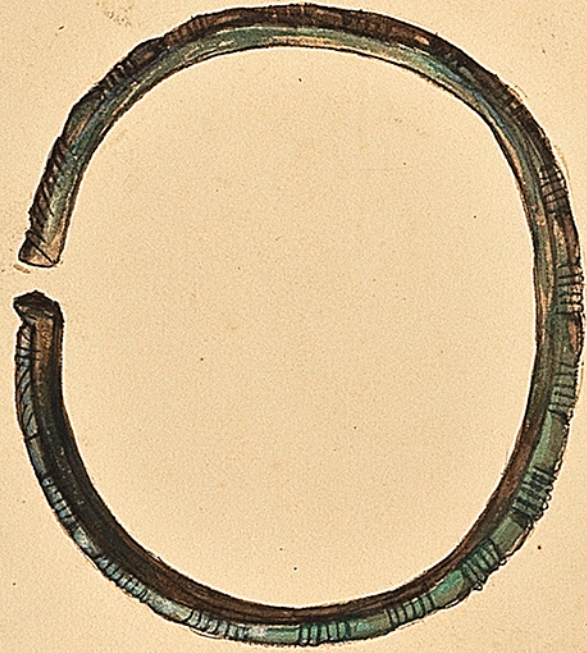


221.



Musée de Besançon. Bracelet Gaulois de la 1^{re} époque subromaine

Ch. Commaux



222.



Bracelet Gaulois en cuivre rouge 1^{re} époque du bronze. Environs de Toul. De ma collection. Ch. Commaux

223.



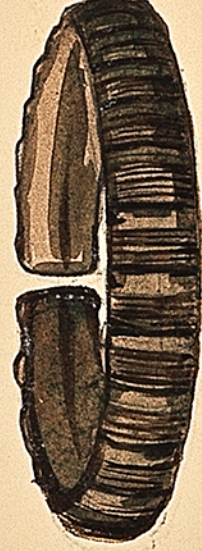
Bracelet Gaulois en cuivre rouge. 1^{re} époque subromaine. Environs de Toul. De ma collection. Ch. Commaux

224.



Bracelet en cuivre rouge. Trouvé aux environs de Toul. De ma collection. Ch. Commaux

225.



Bibliothèque de Nancy. Bracelet de bronze trouvé à Aix en Savoie. Ch. Commaux

226.



Bibliothèque de Nancy. Bracelet en bronze gris.

227.



Bracelet trouvé dans le lac de Genève. Milieu de l'âge du bronze. H. Goussier à Genève. Ch. Commaux