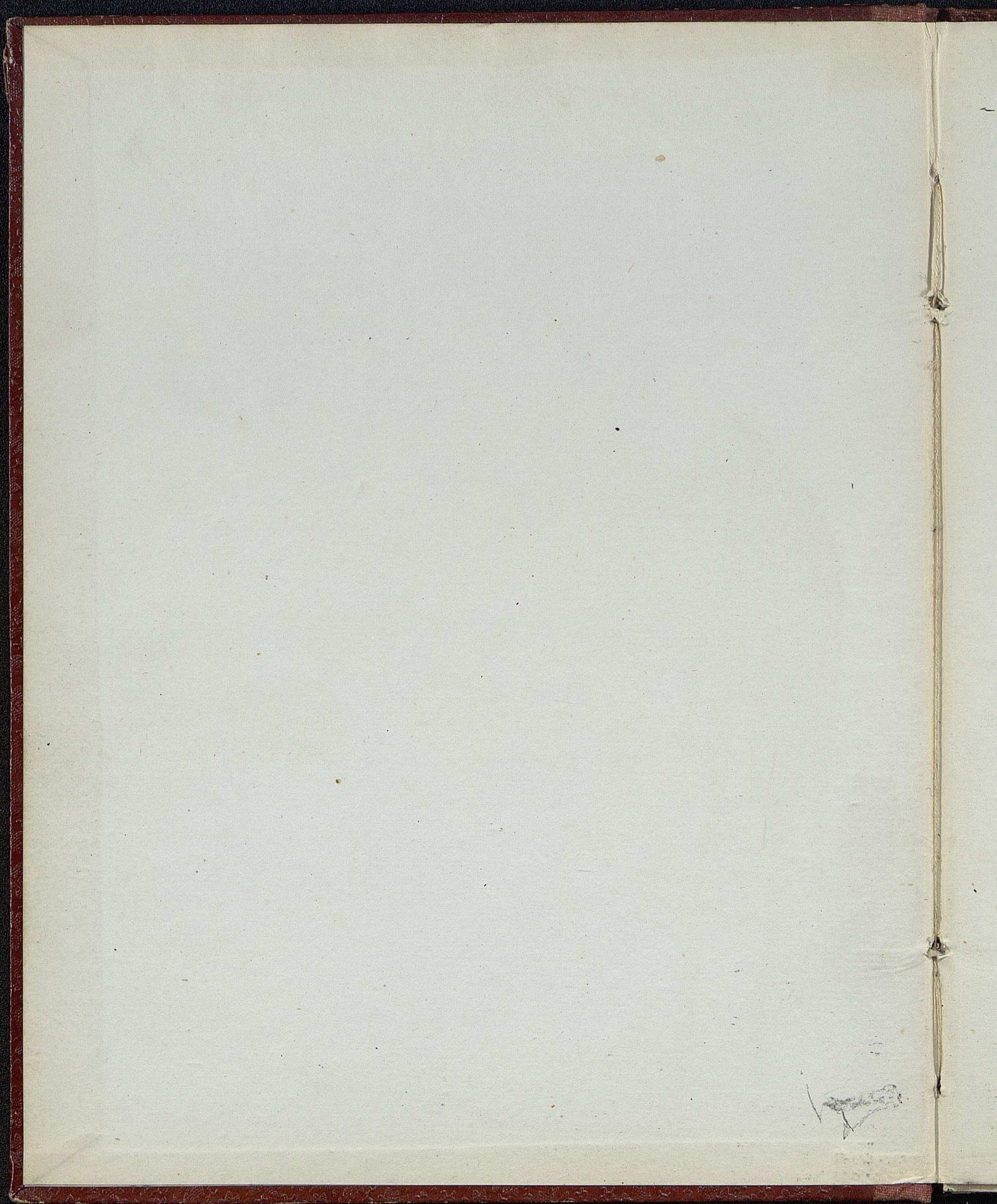
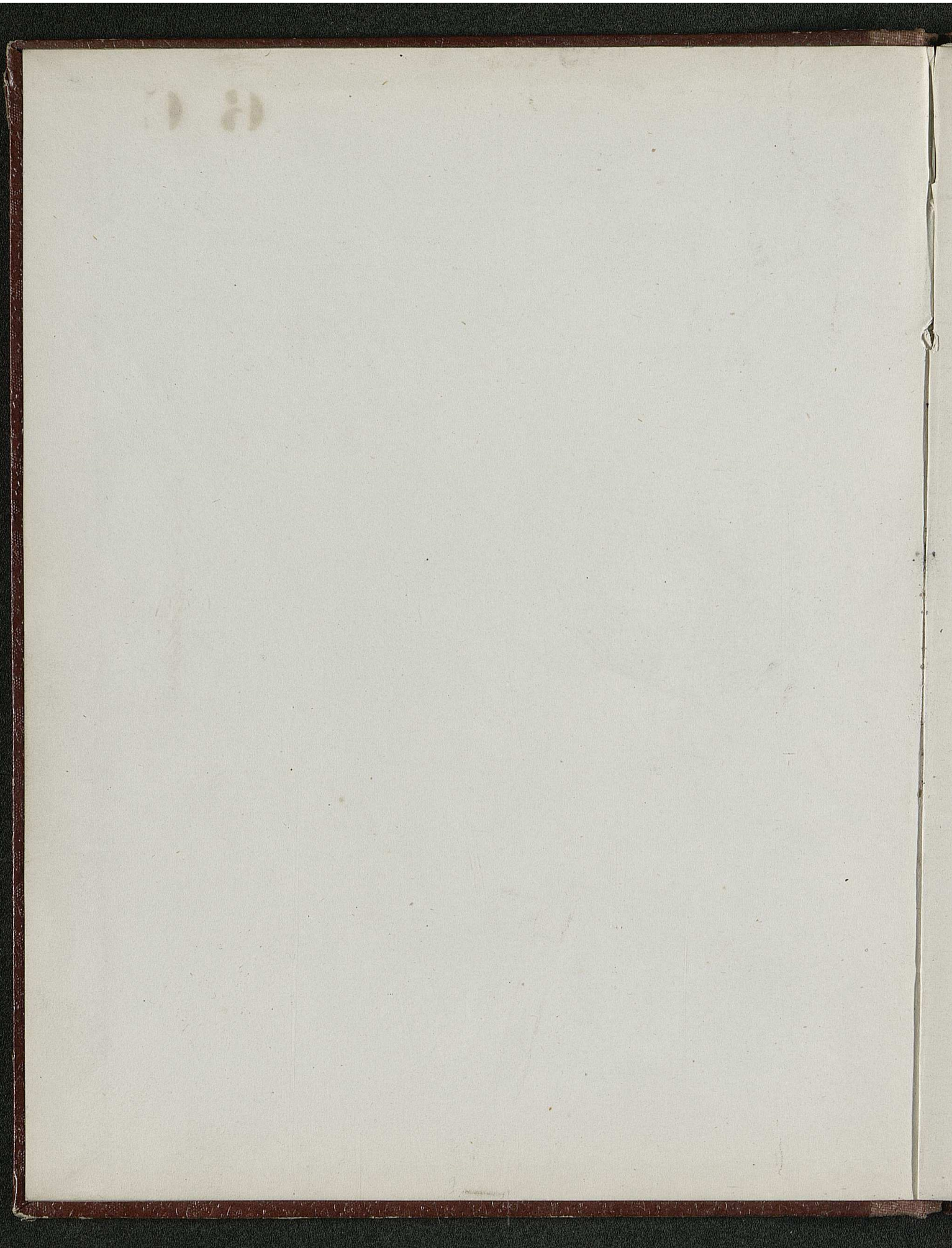


Bordeaux 12

Vendredi 12  
pour classer en 1871  
de 11 à 12 heures  
Rue de la Paix

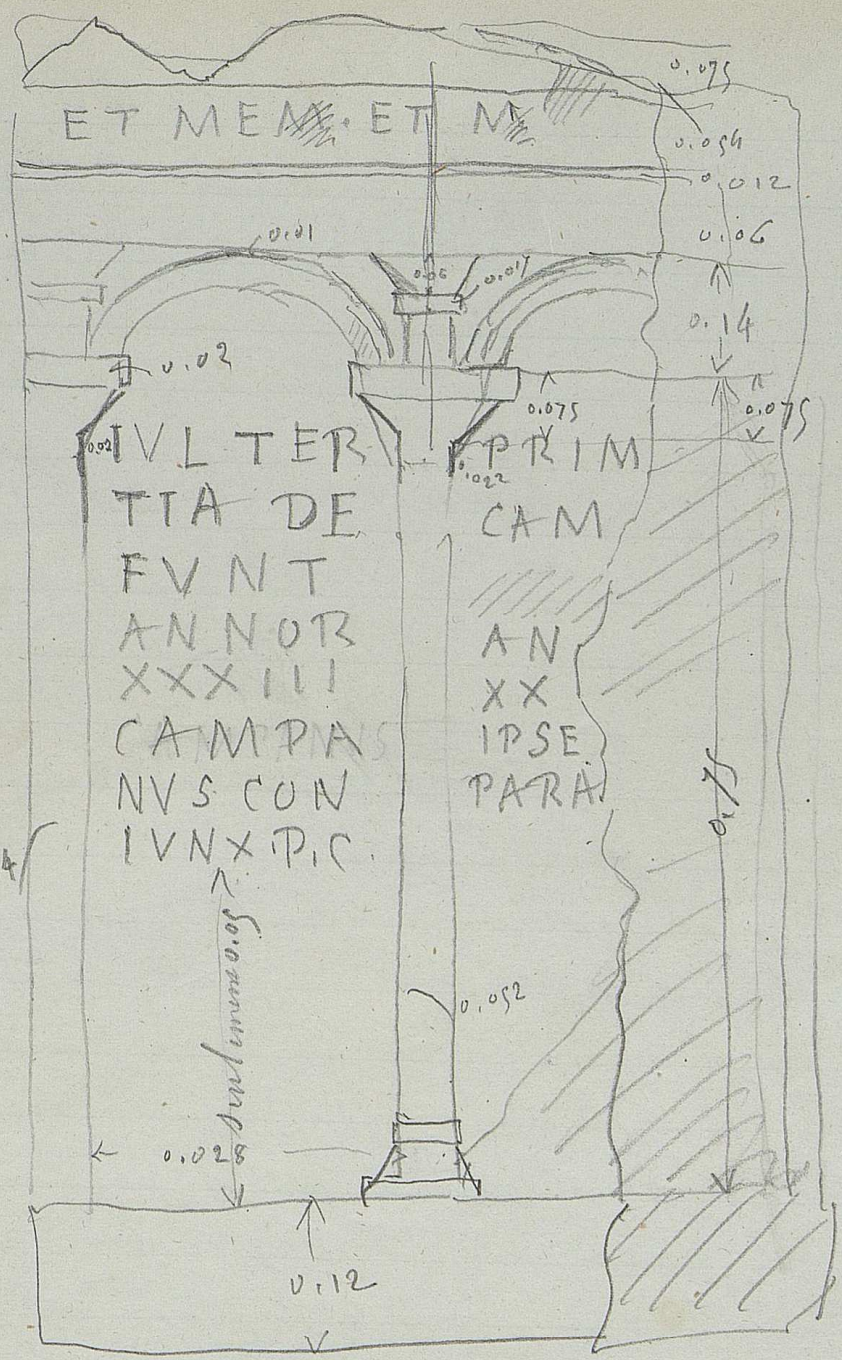


6 C



Or de l'ain (nouveau musée)

mesures et estampes  
ane 1



ET M



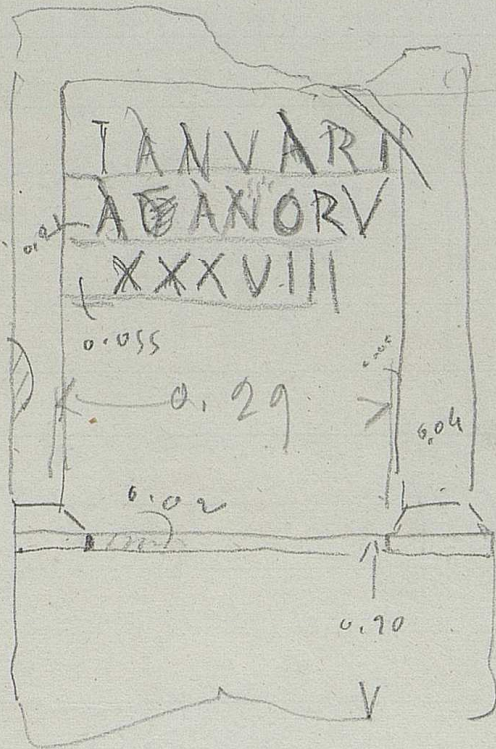
R

Bordeaux  
Nomenclature

M. H. L.  
2

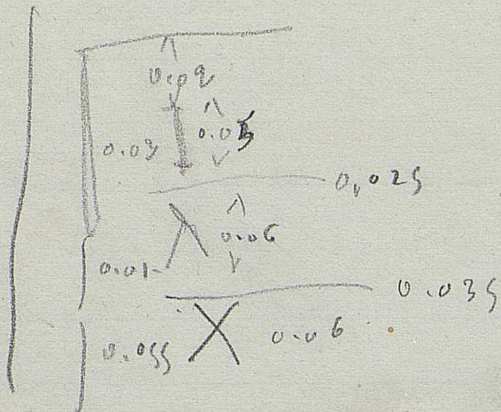
Une ligne. Si l'on y ajoute RII, on peut lire: TANVARIA D. ANORV

O effaci  
suivant l'usage  
Pentecôte 5



gley y apres RII  
Λ O

gley a TANVARIA  
Latin  
O (voir l'estampage  
en noir)



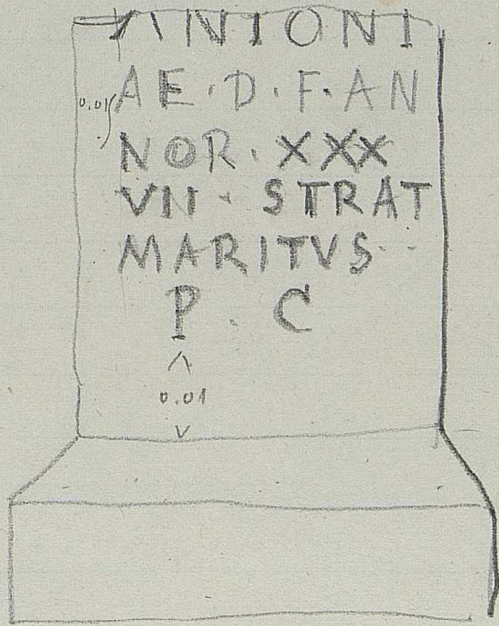
M. Sansas Prog. 1865 p. 428, remarque que le premier A porte un apex  
A O serait un lapsus à modifier effacé et l'inscription se traduirait ainsi:  
ANVARII | ANORV | XXXVIII

B<sup>n</sup>

à estamper

3  
estampes

← 0.38 →



ANTONIAE  
(Latin)

VII ou VN

0.36

Bas refait en mortier

A ansas, Progres, 1867, p. 175 *AE.D.F.AN | NOR XXX | VII*  
*STRAT | MARITVS | P.C.*

Le même auteur donne un dessin de ce petit monument, même  
 Recueil, pl. III, fig. 5, qui est copié sur le cah. vert.

IVLIVLIANFLIT  
IVLIRE LE  
DOLLANIX

nos 73

Handwritten mark



B<sup>n</sup>

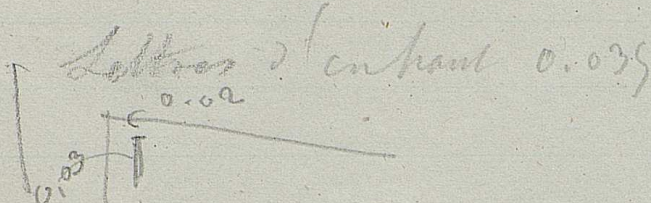
nouveaux

face opp. à la face /  
nouveau stampé

à mesures et à destination, ut est stampé

IVLIANI LII

face latérale

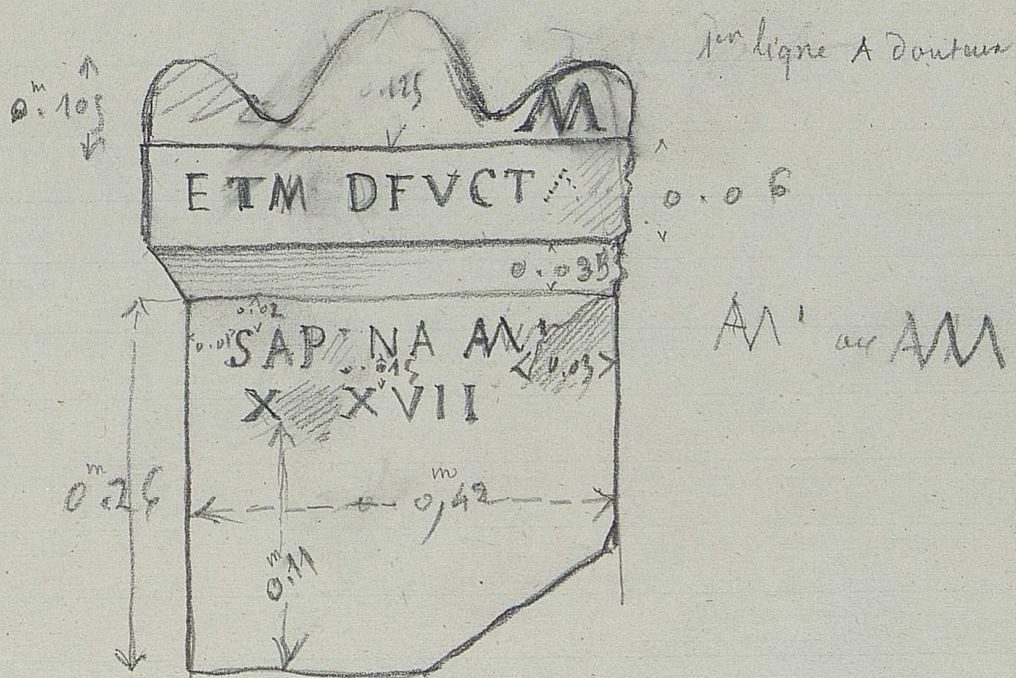


Sausas, Proques, 1865, p. 302 : IVL. MELANI | IVL RESTITYTAE | D. AN /  
IVLIANVS et plus bas : L. D. | MARIT

R

Ba

a. r. d. m. 4



Les lettres ont 0.04

Sans p. d. m. | E T M D E V N C T A | S A P I N A A N N | X X X V I I