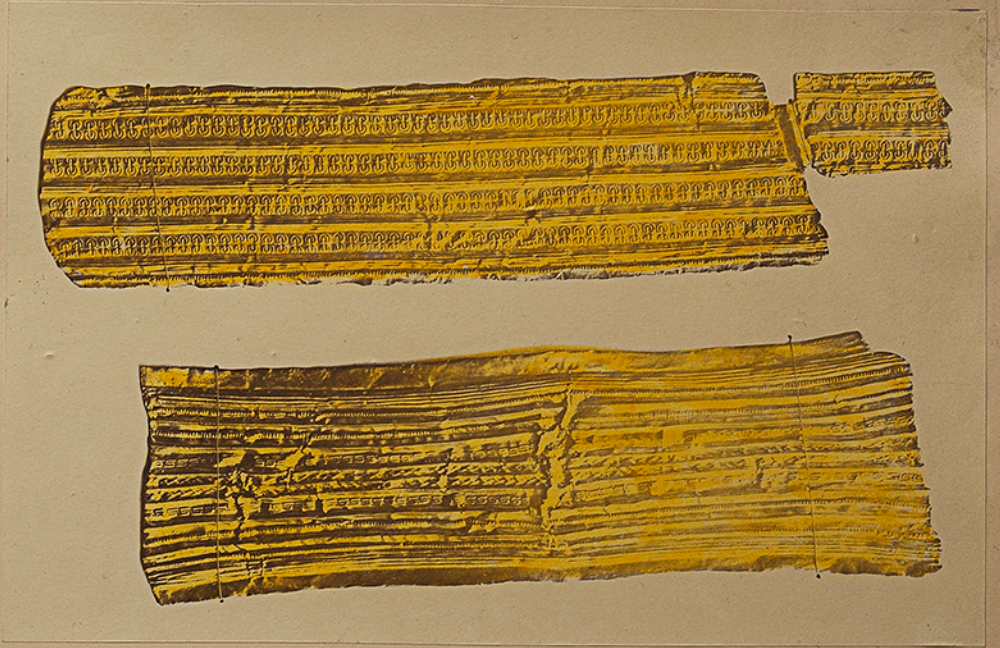


Bijoux d'or gaulois.
Vallée du Rhin et Helvétie.

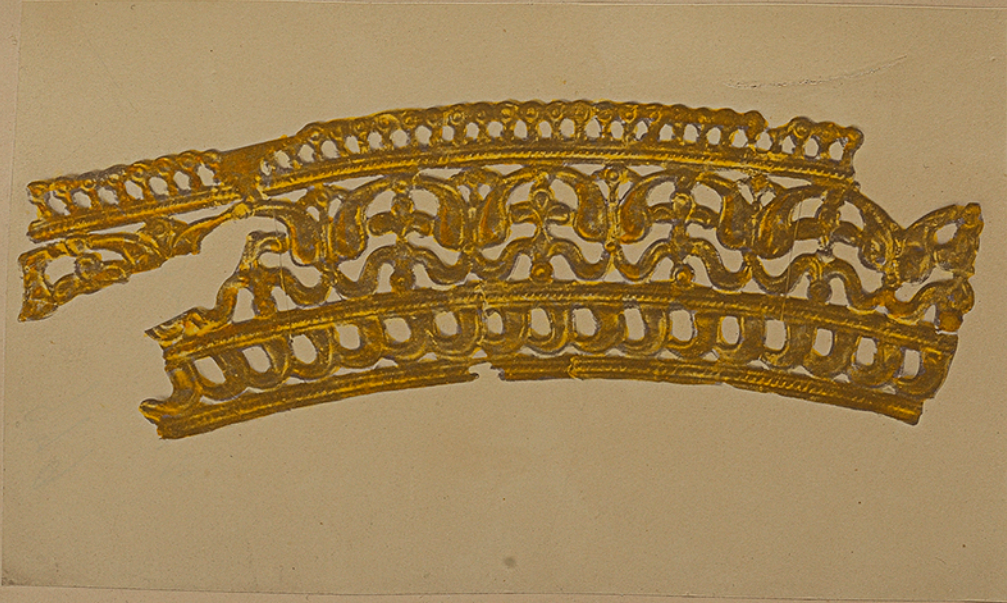
1



2



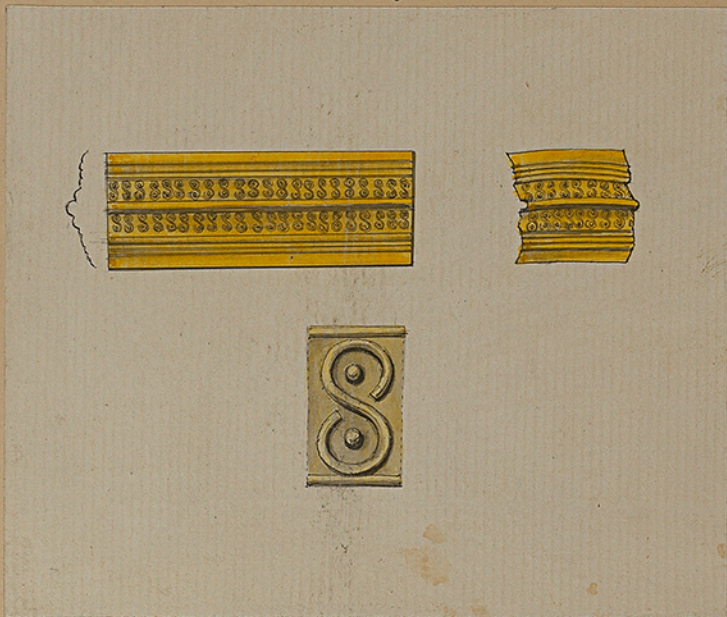
3



4



5



6



1— Tumulus d'Ensisheim (Ancien Haut-Rhin.) Musée de Colmar.
2— Tumulus d'Allenküstlen (Suisse.) Musée de Berne.
3— Tumulus d'Oygenbilsen (Belgique.) Musée de Bruxelles.

4— Tumulus de Chalonnaie (Suisse.) Musée de Fribourg.
5— Tumulus de Chalonnaie détails du bandeau d'or.
6— Tumulus d'Anet (Suisse.) Musée de Berne.

