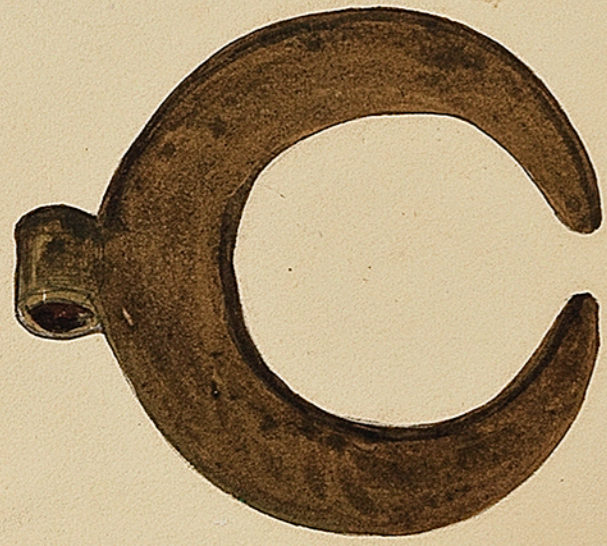


381



Musée d'Espinal. Croissant de bronze faisant partie du harnais d'un cheval (Monile lunatum) Trouvé à Grand. Ch. Courmoult

382.



Musée d'Espinal. Epouze (colcat) bronze. Trouvé à Métel invisible ou nommée au sanglier.

383.



Epouze Gallo-Romaine trouvée à Langfès. Deme collection Ch. Courmoult

384.



Epouze Gallo-Romaine (?) trouvée à Nancy. Deme collection M. Talli. C'est regardé cette forme comme la plus ancienne. Tophum de Ch. Courmoult p. 161. Elle est représentée postérieurement à celle de 212.