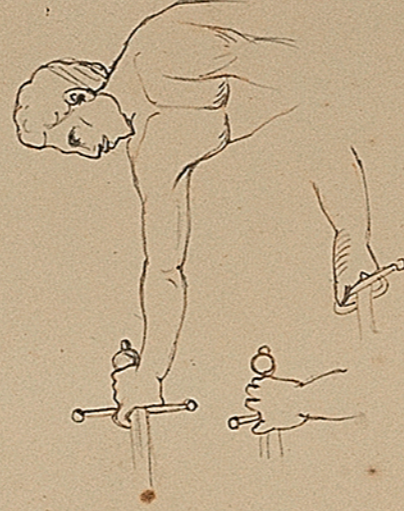
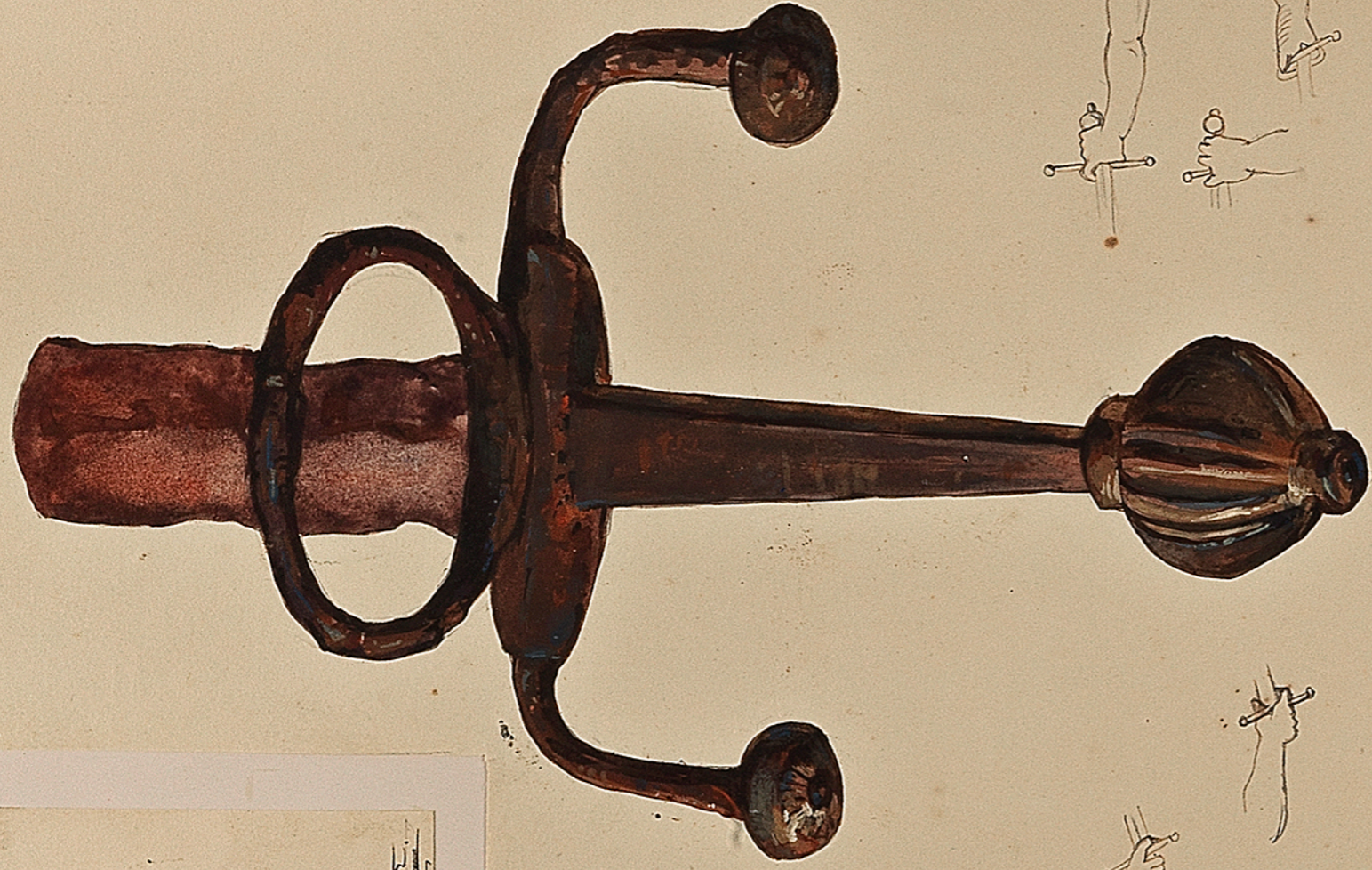


88.



Tête de gâillon comme trouvée à Metz.
C'est de M. de la Roche-Beaucourt. Ch. B. G.

90



Épée du 16^e siècle (France) (de ma collection) longueur de la soie. 0m 7⁶. Les croquis sont copiés dans le Trattato di scienza d'arme di M. Camillo Agrippa, in Venetia. 1604. Ils servent à montrer le manière dont on tenait les épées à courte poignée au 17^e siècle. Très probablement les Gaulois tenaient ainsi les épées figurées dans les nos 102 et 103 et portaient au doigt avant le la lame un anneau, fig. pl. point de départ. Ch. Courmont.

91.



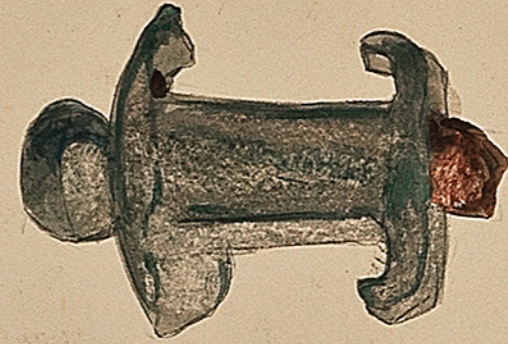
Tête de lion ayant servi de pommeau à un poignard.
de ma collection. Ch. B. G.

92.

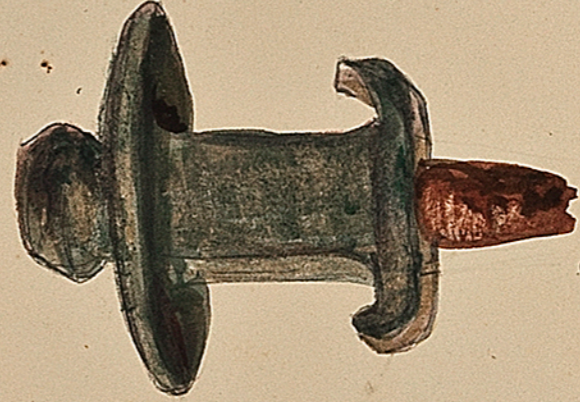


Extrémité du pommeau d'un poignard.
(cristal). de ma collection. Enrichi à Paris. Ch. Courmont.

93.



État actuel.
Pommeau en bronze d'épée gauloise en fer. de ma collection. Ch. Courmont.



Restauration.
Pommeau en bronze d'épée gauloise en fer. de ma collection. Ch. Courmont.

94.



Extrémité de la hampe d'une lance. (cristal). de ma collection. Ch. Courmont.

30