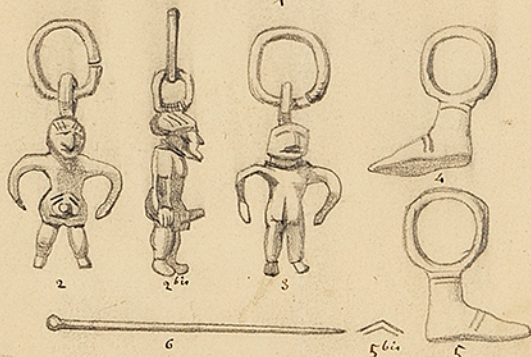
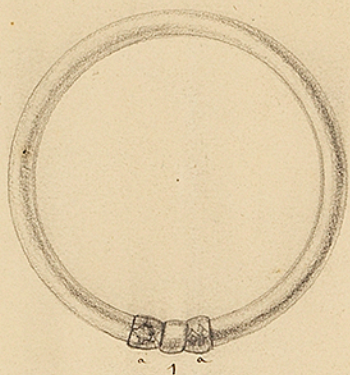


à l'usage -

Suisse



Lunkhofen

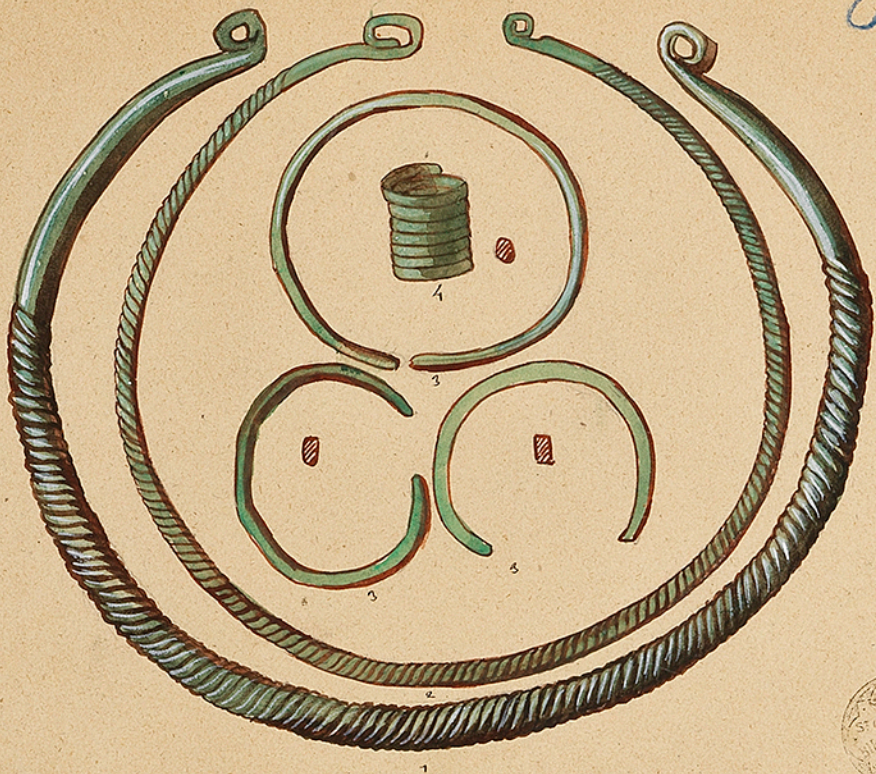
Tumulus de Lunkhofen. Argovie.

1 Bracelet creux, en argent, dont le fermoir immobile est en or. 1 bis Ornement gravé sur le fermoir aux points a a.
2, 2 bis Pendeloque protapique en bronze. 3. Pendeloque figurant une femme. 4, 5. Pendeloque en forme de bottine. 6. Chêne ou gravé sur la bottine.

Lunkhofen

(C) Musée Part. (Argovie)

83



1, 2. Torques en bronze. - 3. Bracelle en bronze. 4. Spirale. 5.

Ch. Cournaud.



est (Argovie)



Couteau en Passid ou selamb 2^e Hellas (Argovie).
Lame en bronze. Manche en fer.

Ch. Cournaud.