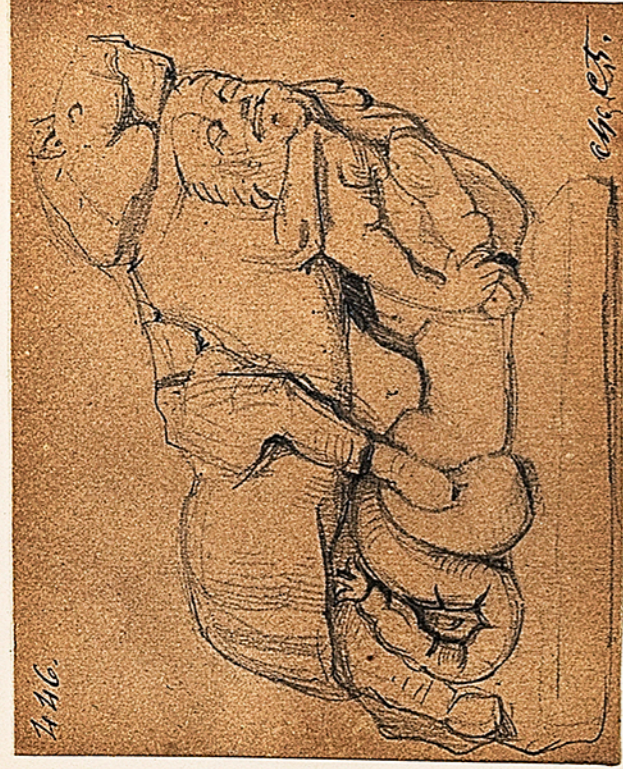


1445

Musee de Spire

Ch. Courmoult



1446

Ch. Es.



1447

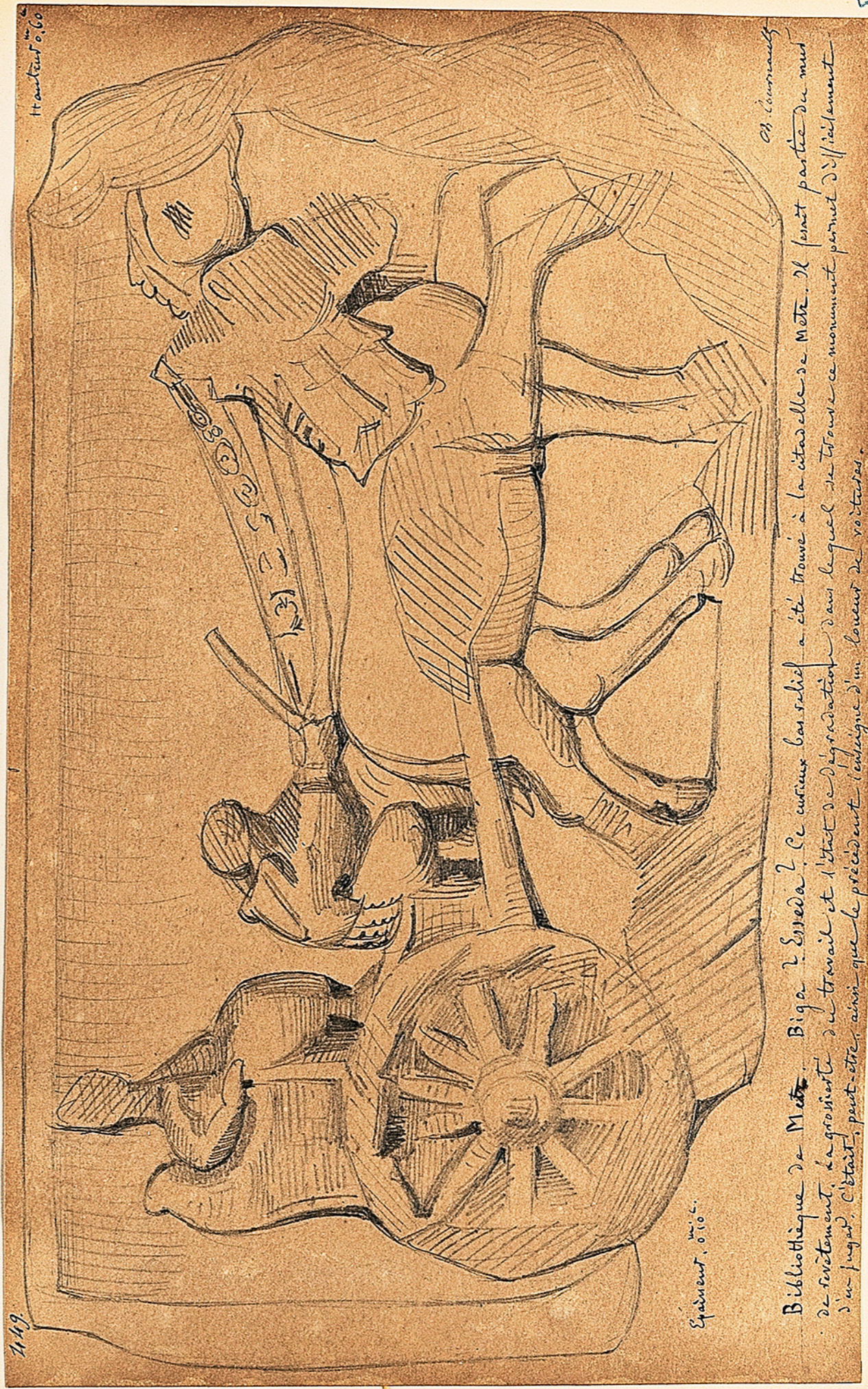
Musee de Spire

Ch. Courmoult



1448

Chariot de quatre des anciens Hindous offert
une similitude très grande avec la Ribda
et surtout avec le chariot en usage
aujourd'hui dans le Palatinat
Celle photographie a été faite d'après une
miniature de l'Inde représentant le Ge-
narat de Vishnou. - Vishnou incarné en
Paragon - Rome combat le caste aux ant
bras des Kshatrias. Ch Es



1449

Esquise 010

Bibliothèque de Metz. Biga ? Sseda ? Ce curieux bas-relief a été trouvé à la citadelle de Metz. Il paraît partie de nord
de revêtement, à la grossièreté du travail et l'état de dégradation dans lequel se trouve ce monument permet difficilement
de juger. C'était peut-être, ainsi que le précédant, l'ouvrage d'un genre de sculpture.

Ch. Courmoult

Chariot 64

X