

CARTE DE LA GAULE



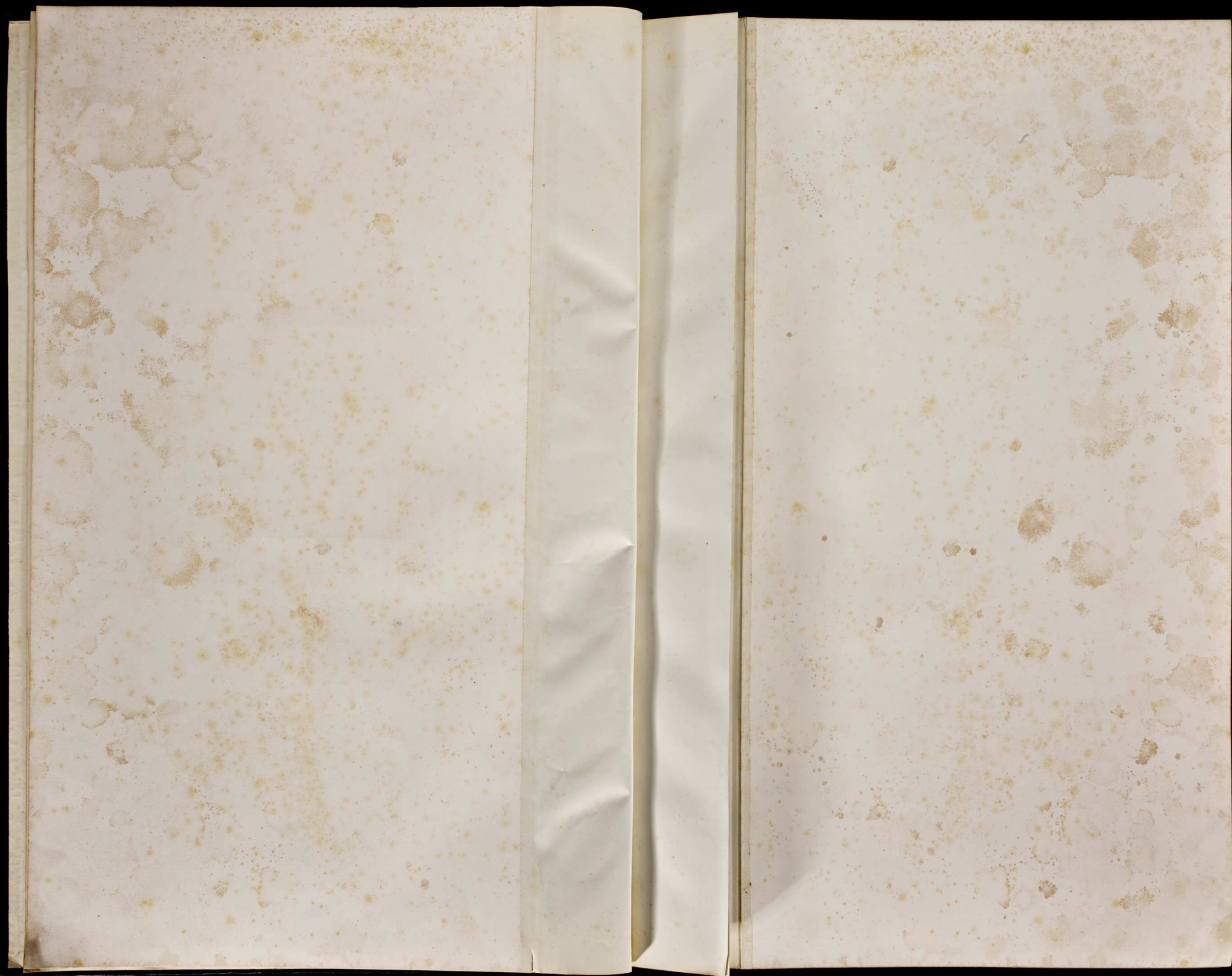
DÉTAILS D'EXÉCUTION

Donné au Musée de St. Germain
par la commission de la
topographie des Gaules

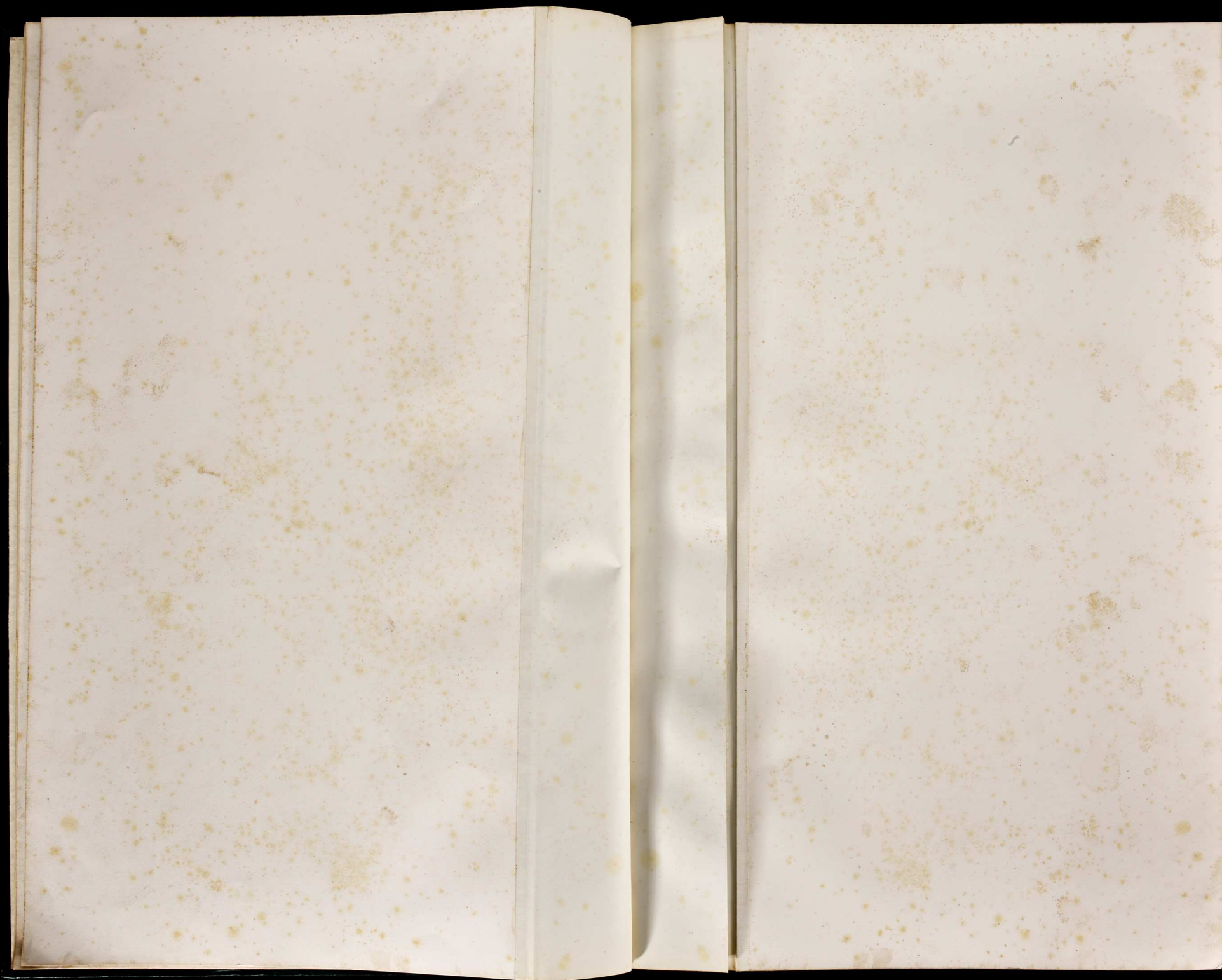
L. d. Saulx







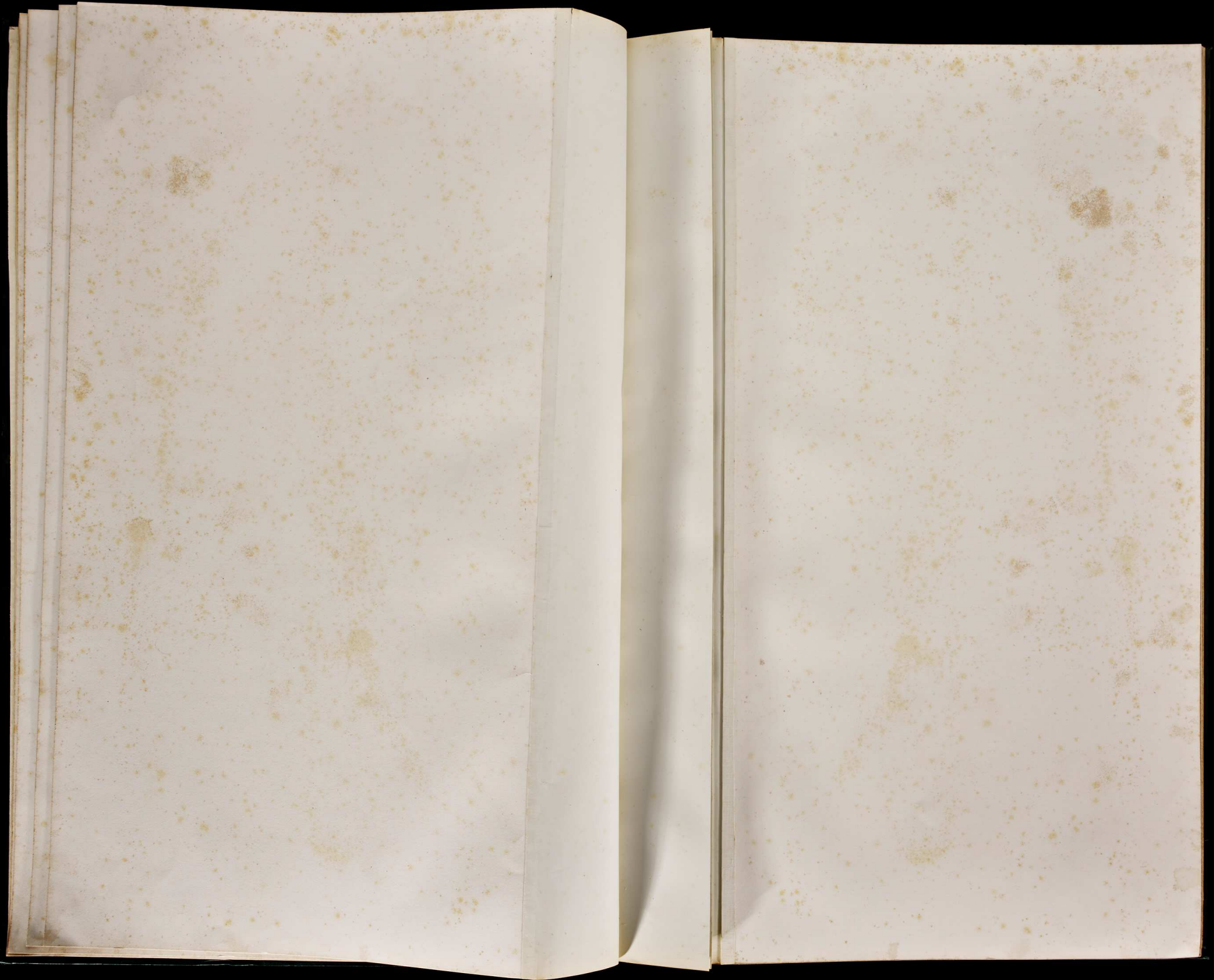




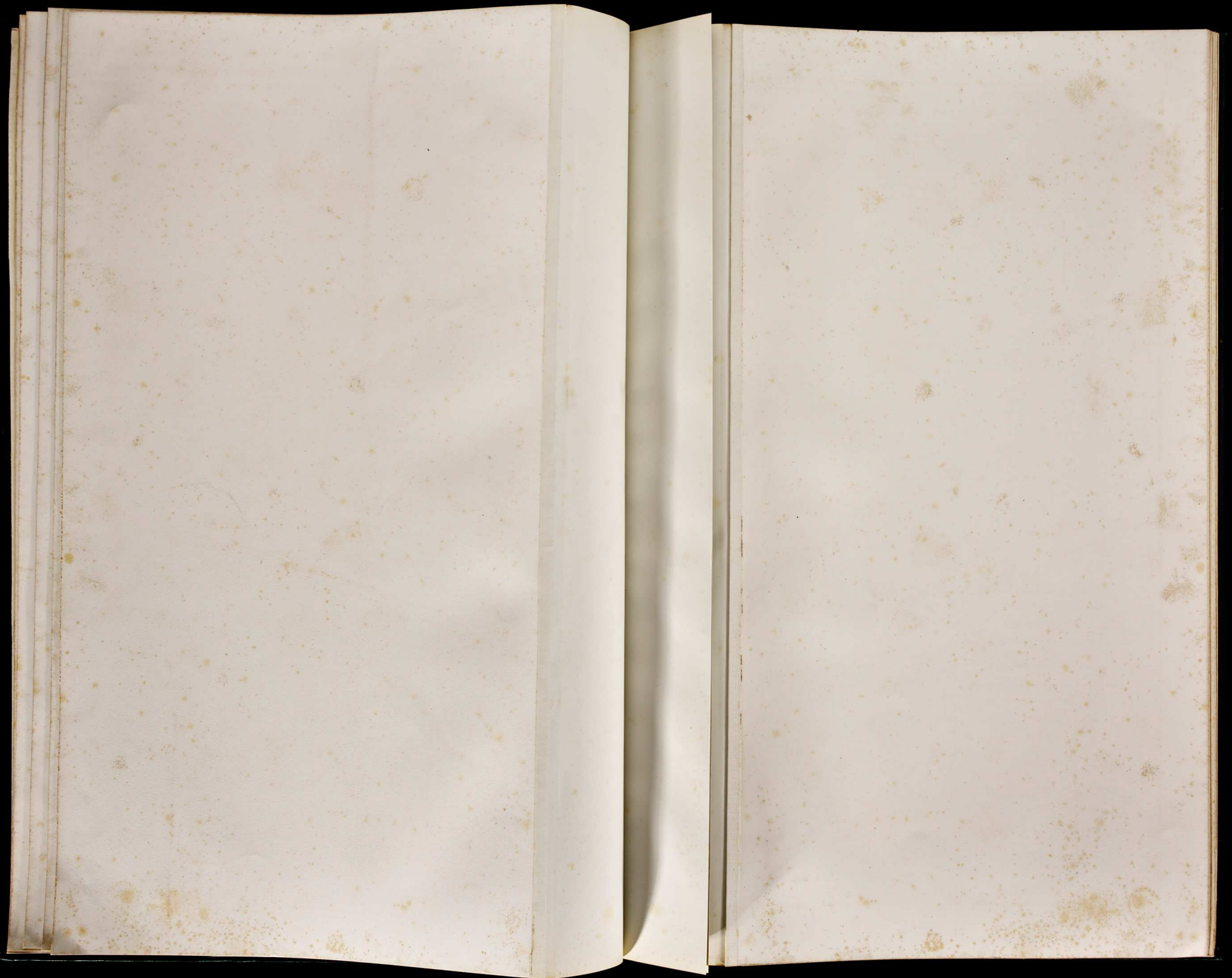


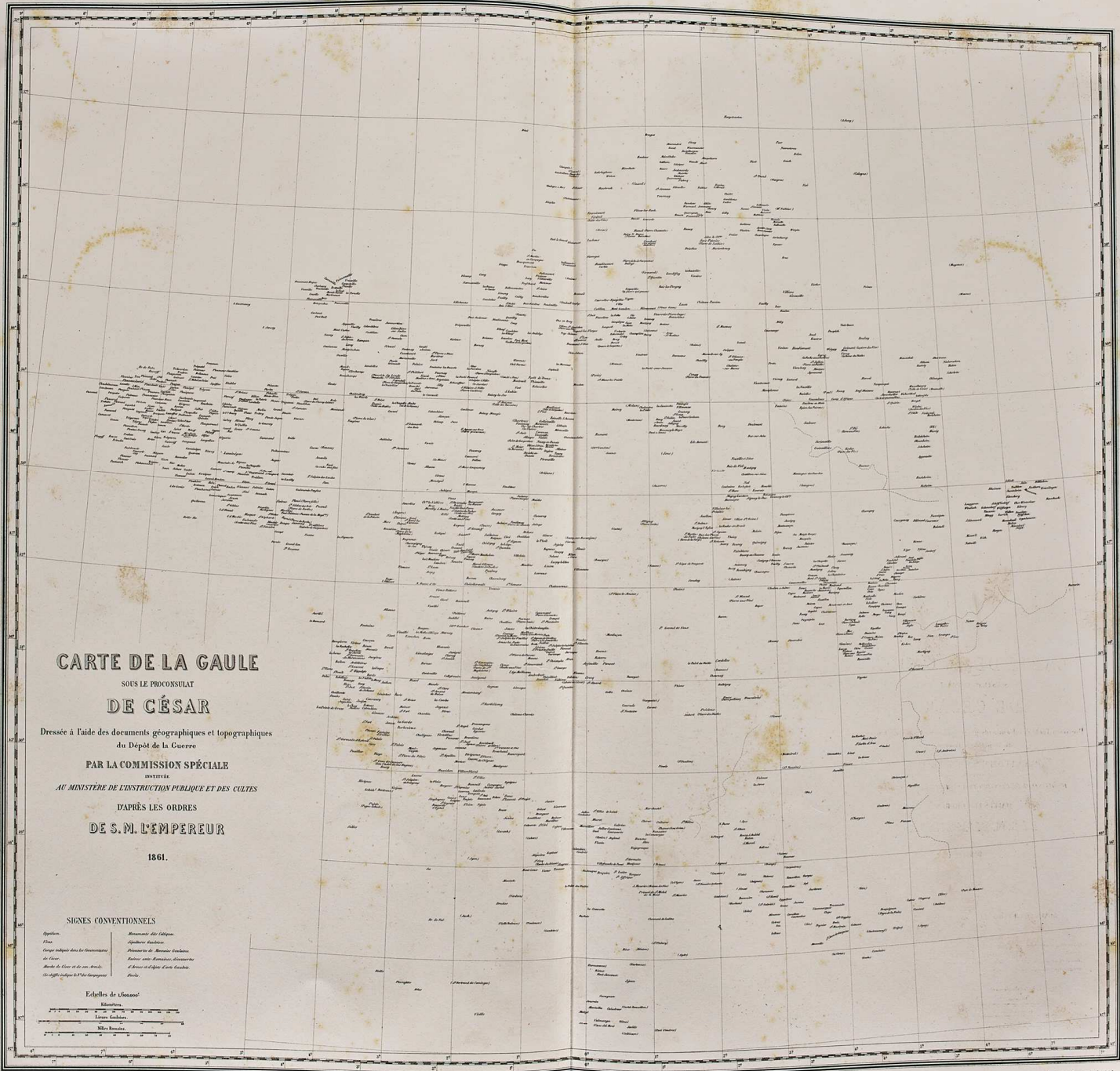












CARTE DE LA GAULE
 SOUS LE PROCONSULAT
DE CÉSAR

Dressée à l'aide des documents géographiques et topographiques
 du Dépôt de la Guerre

PAR LA COMMISSION SPÉCIALE

ENTRÉE
 AU MINISTÈRE DE L'INSTRUCTION PUBLIQUE ET DES CULTES

D'APRÈS LES ORDRES

DE S. M. L'EMPEREUR

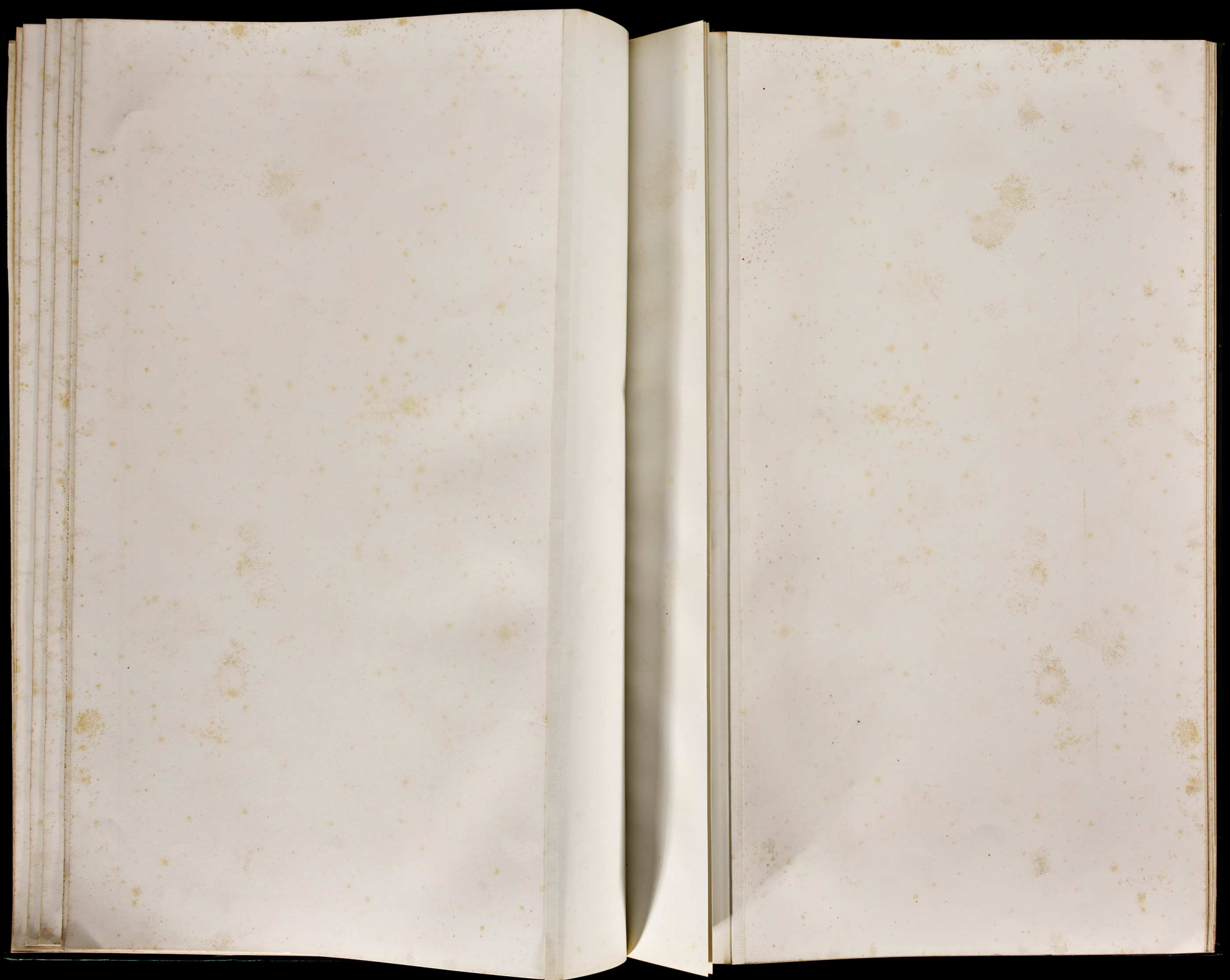
1861.

SIGES CONVENTIONNELS

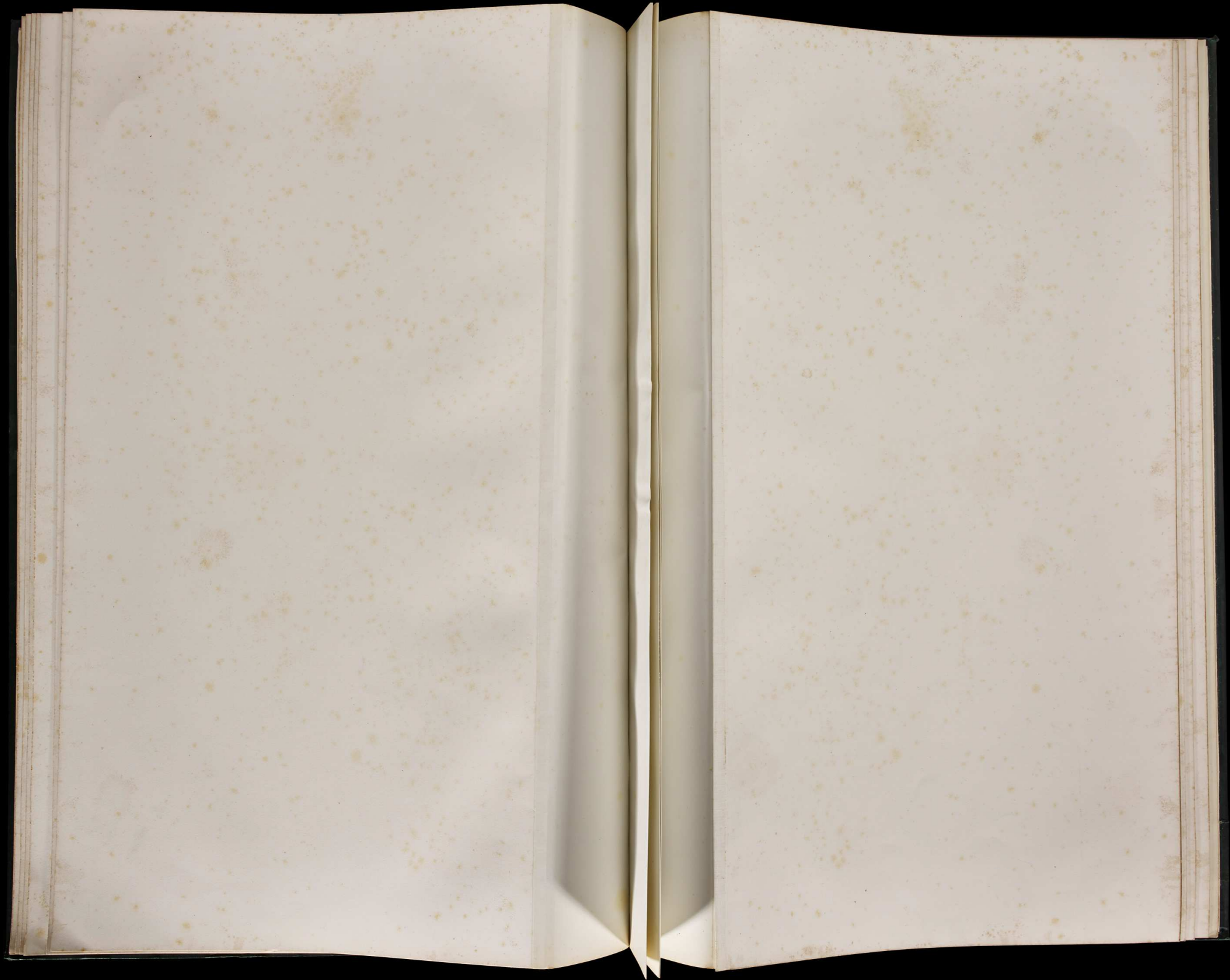
- | | |
|-----------------------------|-------------------------------|
| <i>Oppidum</i> | <i>Municipium</i> des Celtes. |
| <i>Vicus</i> | <i>Castrum</i> des Romains. |
| <i>Castrum</i> des Romains. | <i>Castrum</i> des Romains. |
| <i>Castrum</i> des Romains. | <i>Castrum</i> des Romains. |
| <i>Castrum</i> des Romains. | <i>Castrum</i> des Romains. |
| <i>Castrum</i> des Romains. | <i>Castrum</i> des Romains. |
| <i>Castrum</i> des Romains. | <i>Castrum</i> des Romains. |
| <i>Castrum</i> des Romains. | <i>Castrum</i> des Romains. |

Echelle de Mètres

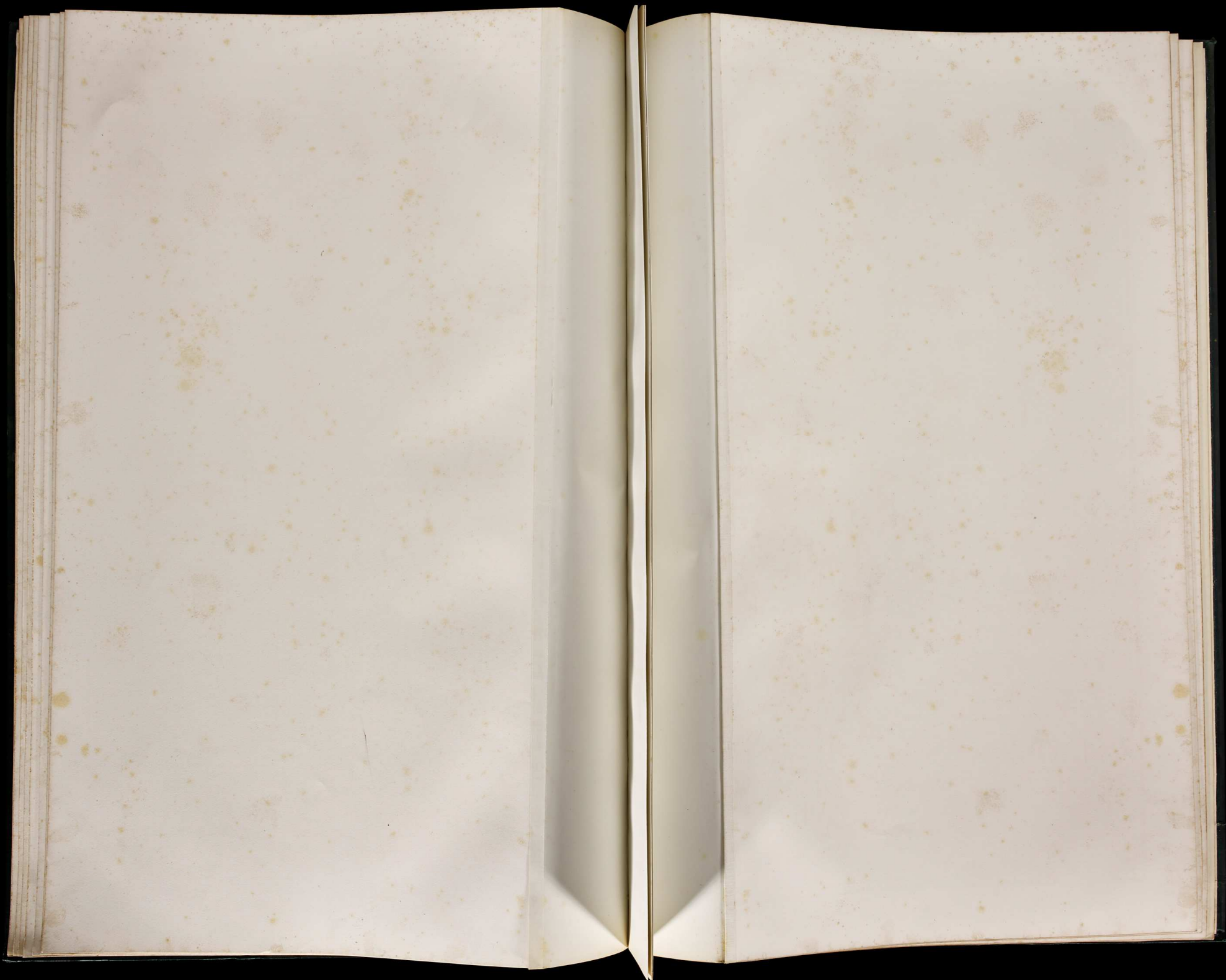












CARTE DE LA GAULE
SOUS LE PROCONSULAT
DE CÉSAR

Dressée à l'aide des documents géographiques et topographiques
du Dépôt de la Guerre

PAR LA COMMISSION SPÉCIALE

INSTITUÉE

AU MINISTÈRE DE L'INSTRUCTION PUBLIQUE ET DES CULTES

D'APRÈS LES ORDRES

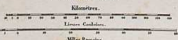
DE S. M. L'EMPEREUR

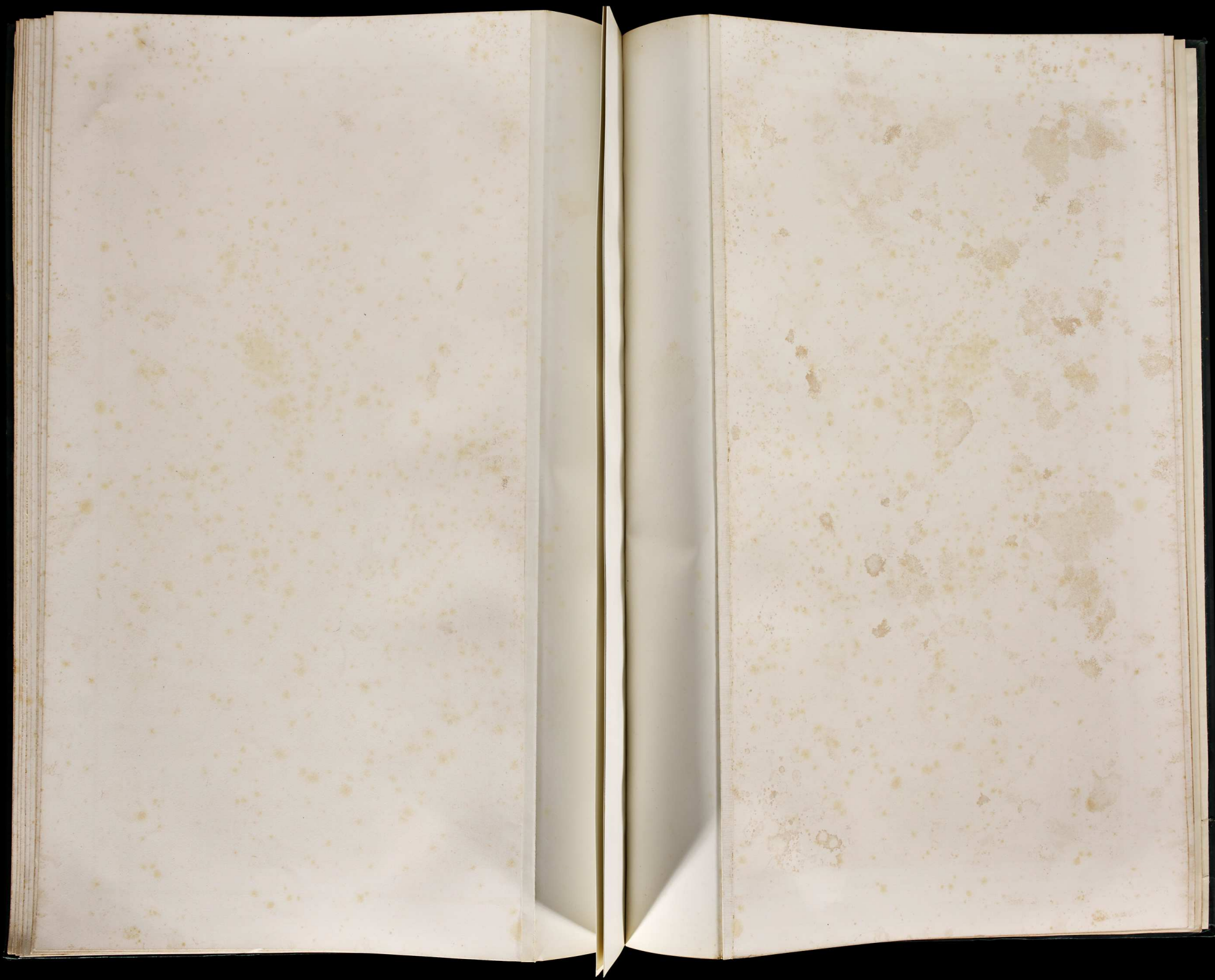
1861.

SIGNES CONVENTIONNELS

- Remarque des Celtes
- Remarque des Gaulois
- Remarque des Romains
- Remarque des Bretons
- Remarque des Aquitains
- Remarque des Liguriens
- Remarque des Alpes
- Remarque des Pyrénées
- Remarque des Alpes
- Remarque des Alpes

Echelle de Mesures





CARTE DE LA GAULE

SOUS LE PROCONSULAT

DE CÉSAR

Dressée à l'aide des documents géographiques et topographiques
du Dépôt de la Guerre

PAR LA COMMISSION SPÉCIALE

INSTITUÉE

AU MINISTÈRE DE L'INSTRUCTION PUBLIQUE ET DES CULTES

D'APRÈS LES ORDRES

DE S. M. L'EMPEREUR

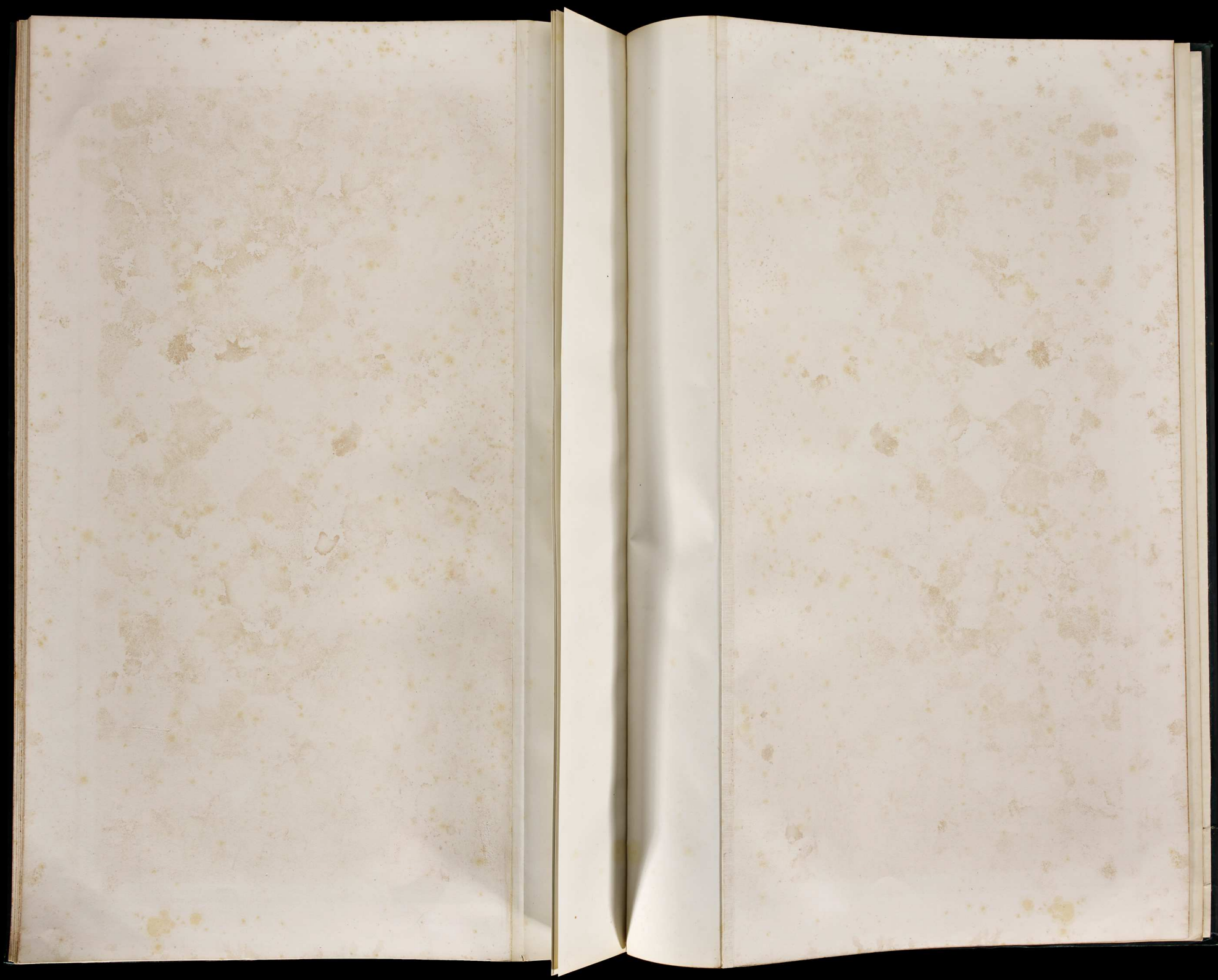
1861.

SIGNES CONVENTIONNELS

	Aqueducs		Montagnes de la Gaule
	Lacs		Aqueducs de la Gaule
	Routes indiquées dans les itinéraires		Montagnes de la Gaule
	Routes de l'Etat		Routes de l'Etat
	Routes de l'Empire		Routes de l'Empire
	Routes de l'Empire		Routes de l'Empire

Echelles de Longueurs

	1:100,000
	1:200,000
	1:400,000
	1:800,000
	1:1,600,000





CARTE DE LA GAULE
 SOUS LE PROCONSULAT
DE CÉSAR

Dressée à l'aide des documents géographiques et topographiques
 du Dépôt de la Guerre
 PAR LA COMMISSION SPÉCIALE
 instituée
 AU MINISTÈRE DE L'INSTRUCTION PUBLIQUE ET DES CULTES
 D'APRÈS LES ORDRES
DE S. M. L'EMPEREUR
 1861.

SIGNES CONVENTIONNELS

• Capitale	• Remarque des Celtes
• Ville	• Aqueducs romains
• Camp retranché dans les Commentaires	• Plaines de Marston (Belgique)
• Camp retranché dans les Commentaires	• Routes romaines (Belgique, France)
• Camp retranché dans les Commentaires	• Routes romaines (France)
• Camp retranché dans les Commentaires	• Routes romaines (France)

Echelles de Mesures

Millimètres
 Mètres
 Kilomètres

Cette carte parait par E. Schuler.

Dessiné par Kallit et gravé au Dépôt de la Guerre.

Imprimé à l'Imprimerie Impériale.

