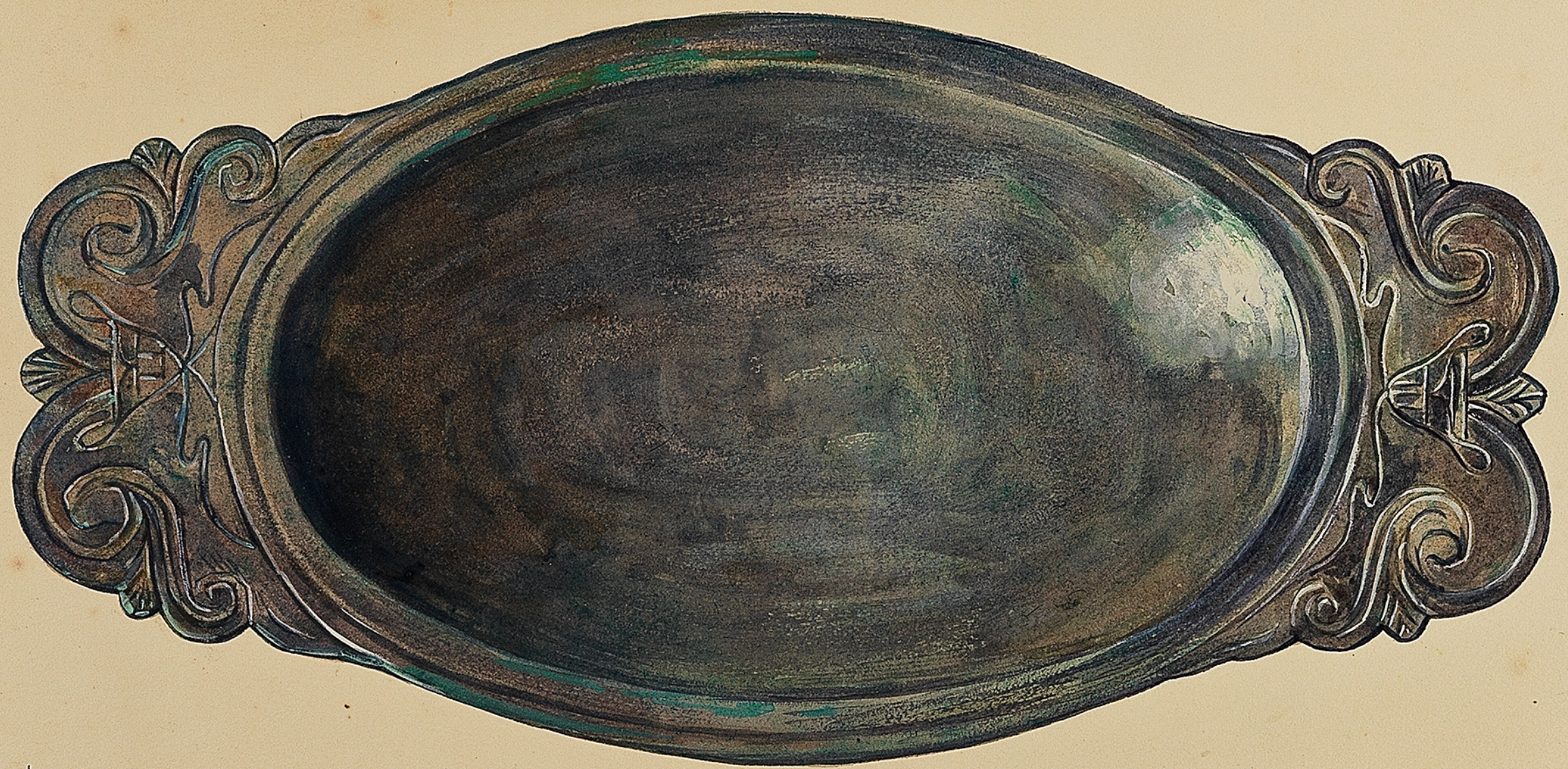


369.

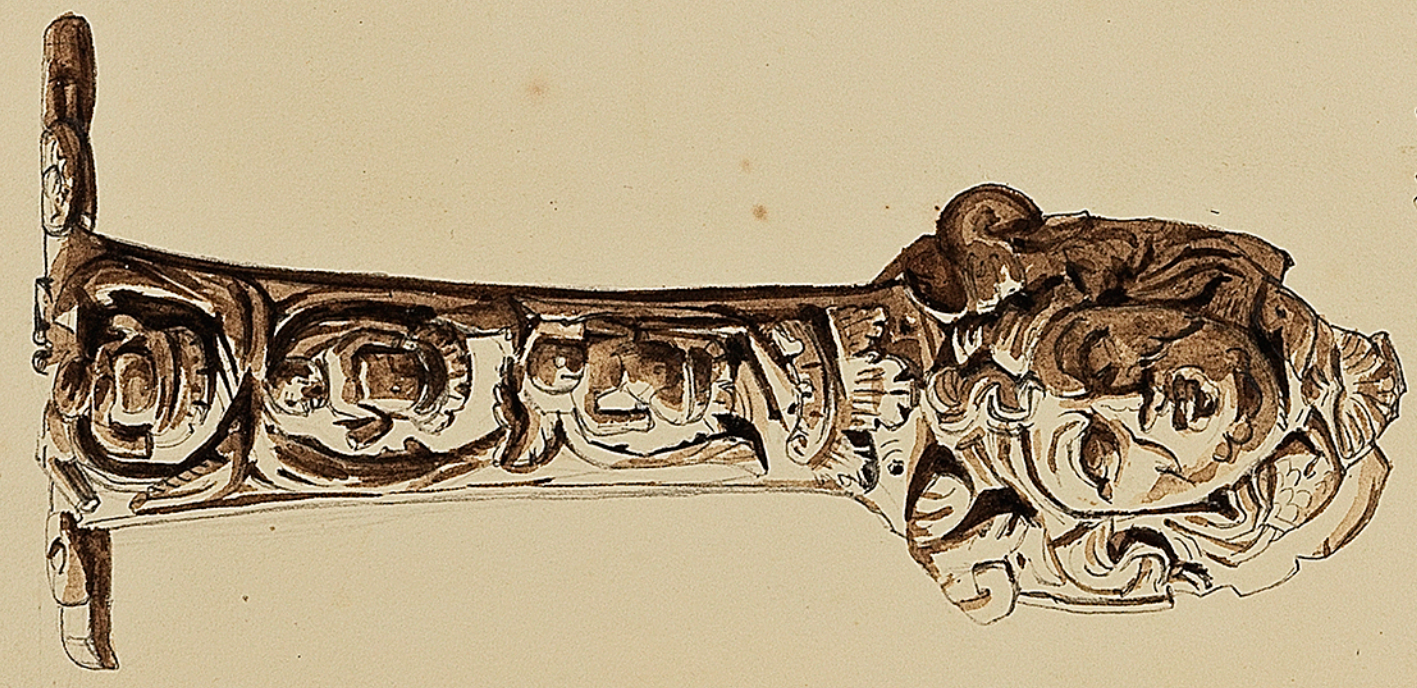


Musée historique Lorrain, à Nancy. - Gravée à Sannes.
Vase de laiton très mince, muni de deux oreilles en métal plus épais. Plateau destiné à recevoir le sang des victimes?
Ch. Cournaud

H. Steen

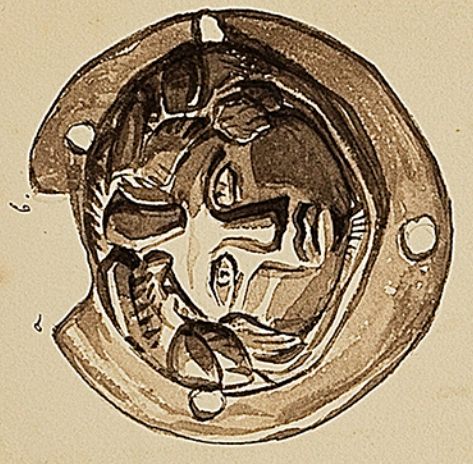
31

367.



Bibliothèque de Nancy. Anse de Préfectorium, trouvée
à Tarpumpol (Decem Regi)
Ch. Cournaud

368.



Tête de Mérose. Fragment d'une poignée
de vase de bronze. La poignée commu-
nait à l'attachement a. b. Travail
romain. Toulouse.
De ma collection Ch. Cournaud