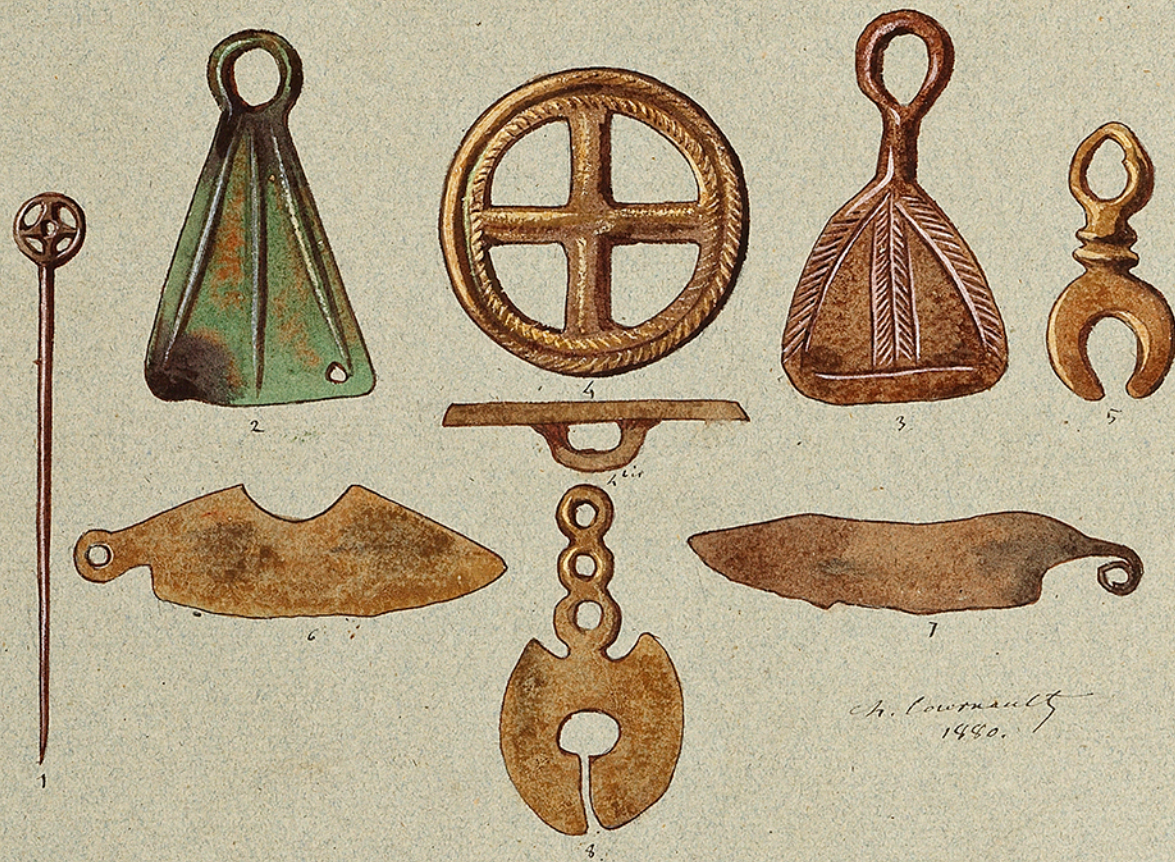


Collection de M. le D<sup>r</sup> Gross, à Neuviller.



Ch. Courmoult  
1880.

Station lacustre. Lac de Neuchâtel. Auvergnies. 1. Epingle de coiffure. Croix inscrite dans un cercle.  
2, 3. Pendeloques en forme de sachets. 4. Croix inscrite dans un cercle. 4<sup>bis</sup> Son épaisseur munie d'un anneau d'attache.  
5. Pendeloque en forme de croissant. 6, 7. Rasoirs. 8. Rasoir double ou à usage à couper la toile. Tous ces  
objets sont en bronze.

Roubaix

