

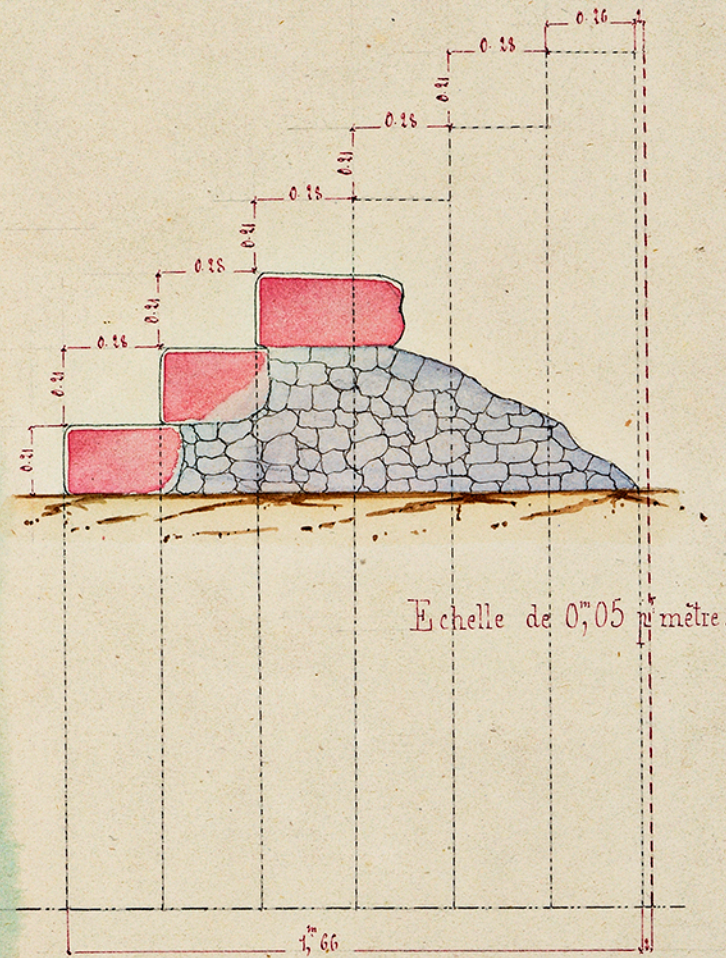
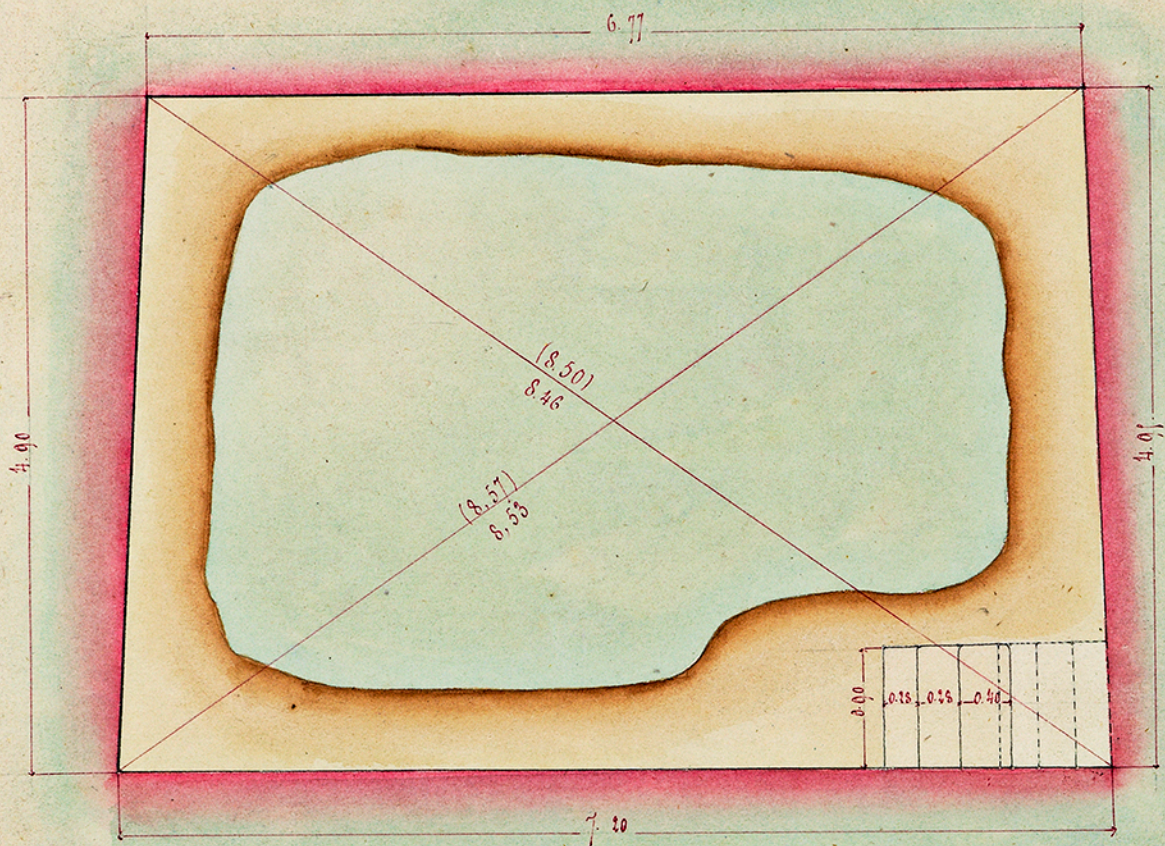
Fouilles du mont Beuvray, 1867

J. G. 67

Légende

- 1° La teinte Rose foncée en assise d'un seul trait noir, représente les murs à un seul parement formant revêtement du terrain naturel ou d'un terrain rapporté.
- 2° La teinte Gris-jaune représente les fouilles le long des murs.
- 3° La teinte Verte représente soit le terrain naturel, soit le terrain qui n'a pas été débryé, à toute profondeur, soit le terrain sur lequel on a rejeté les débris de fouilles.
- 4° La teinte Violette représente le massif en moellons grossiers sous les marches.
- 5° La profondeur de la fouille est indiquée par la somme des hauteurs des marches de l'escalier supposé complète.

Sud.



Les six marches seraient 1.68 et 1.26.

Nord.

Echelle de 0,02 mètre

Suite de la légende.

6° Les doubles cotés mesurés, le long des diagonales, sont en celle qui est la même horizontalement, l'autre celle qui est du terrain pour former les quadrilatères, si les murs n'auraient pas été déformés.

Craquis relevé au Mont. Beuvray  
le 29 Août 1867.

L. Crémieux des Ponts et Chaussées.

Westerly