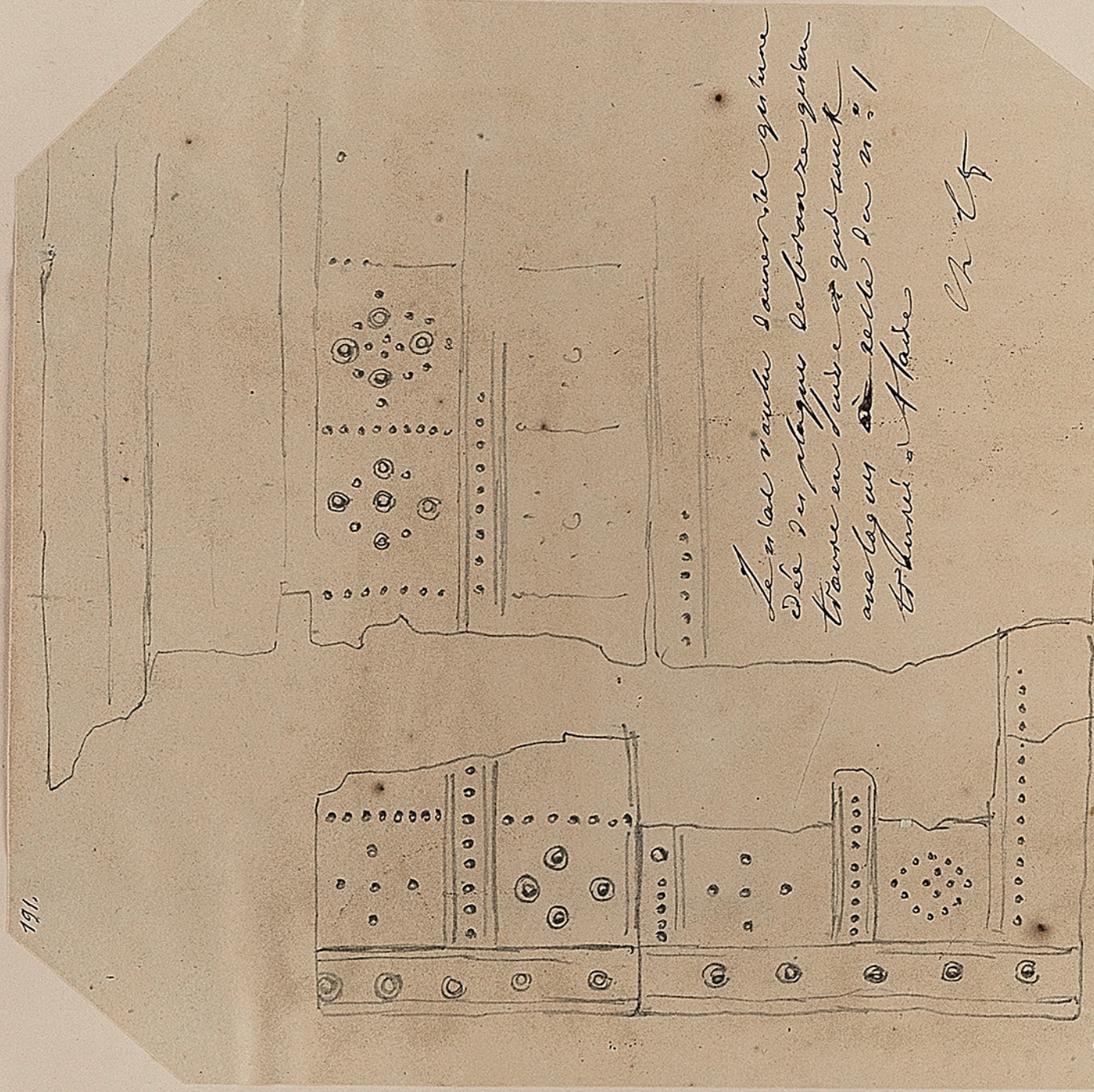


191.

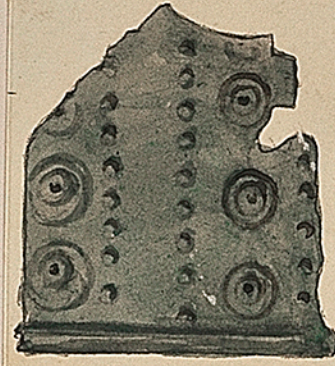


Le mal n'est pas le même genre
 De la plaque de bronze gub
 trace en relief et qui suit
 une ligne de cercles de 10
 à 12.

Ch. L.

Musée de Turin. Plaque de bronze repoussée
 trouvée à Kaurikou.

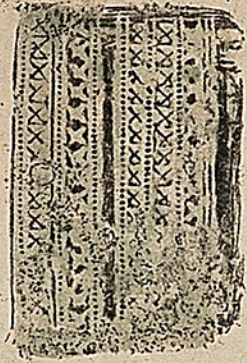
192.



Musée de Besançon. Petite plaque
 de bronze estampée trouvée en la Vallée
 d'Arancin, canton de la Vallée d'Aoste.
 de position.

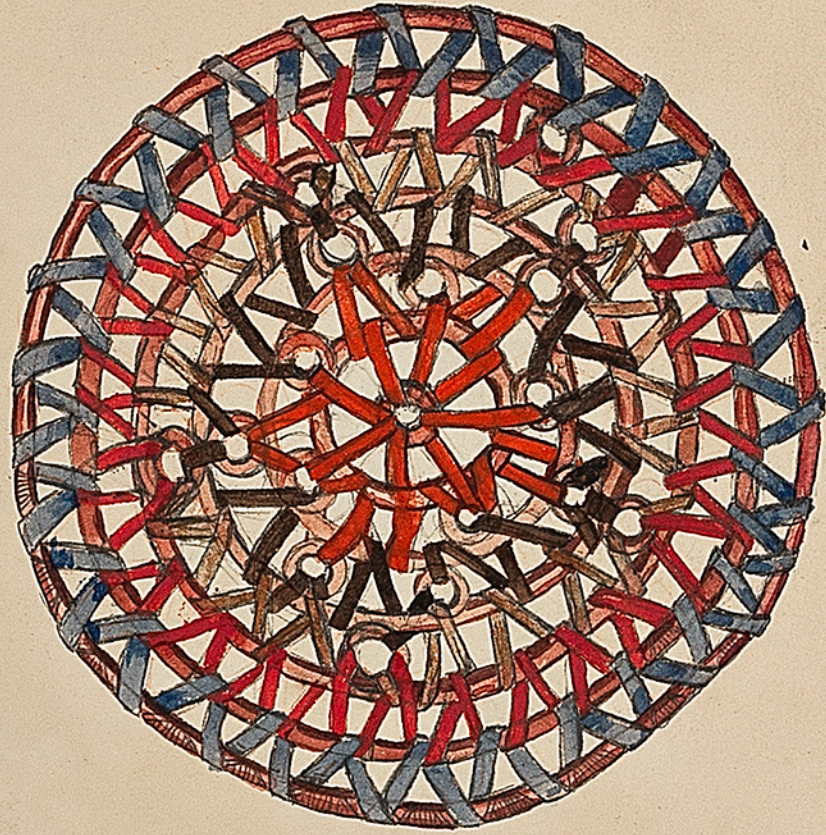
Mus.

194.



Musée de Besançon. Petite plaque
 de bronze estampée trouvée en la Vallée
 d'Arancin, canton de la Vallée d'Aoste.

193.



Ce dessin est calqué sur l'umbo de la planche précédente.
 Il reproduit et explique toutes les combinaisons de son ornementa-
 tion, composé de cercles et de triangles qui ne sont autre
 chose que les vides laissés par les lanières et les cercles.
 Ces boudes pourraient être ronds, mais la colonne Trajane
 nous présente d'admirables boucles elliptiques oblongs. De ces
 parties des cercles concentriques. (Voir la base de la colonne Trajane)
 Ch. Courmont