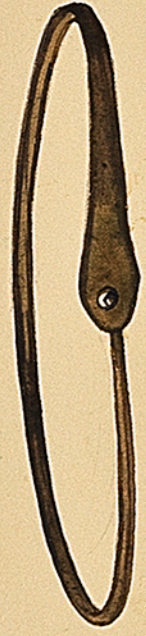


214.



Cabinet du P^r Gillot à Nancy. Boudes d'oreille Gauloises. Ch. Courmont

215



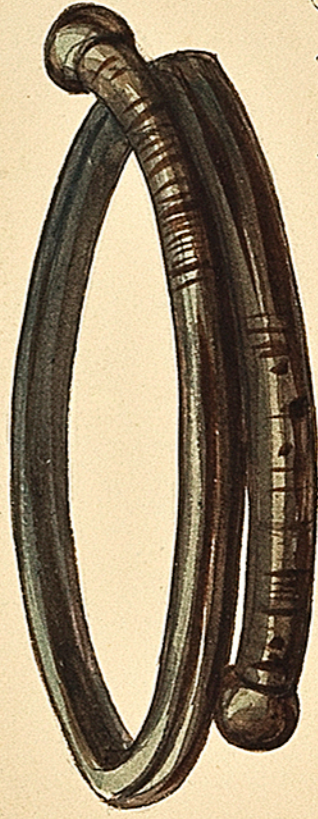
Musee de Zurich. Bracelets Gaulois en verre, trouvés dans les sépultures d'Horgen. Canton de Zurich.

217.



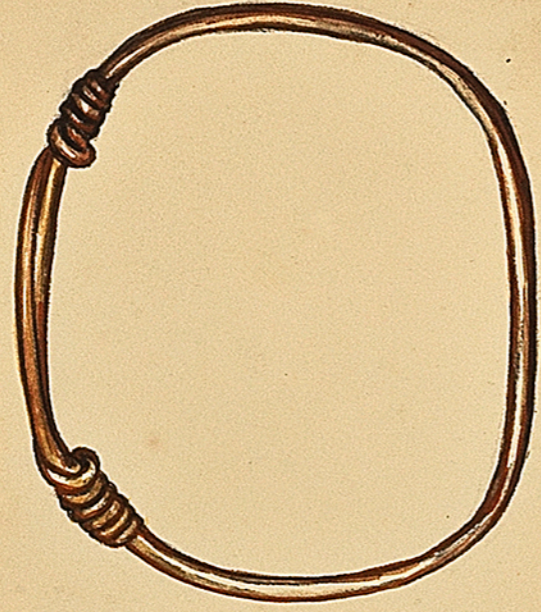
Musee historique Lorrain à Nancy. Anneau employé par les Gaulois à l'ornement de la ceinture. Voir les pièces similaires du Musée de Nancy. Ch. Ch.

219.



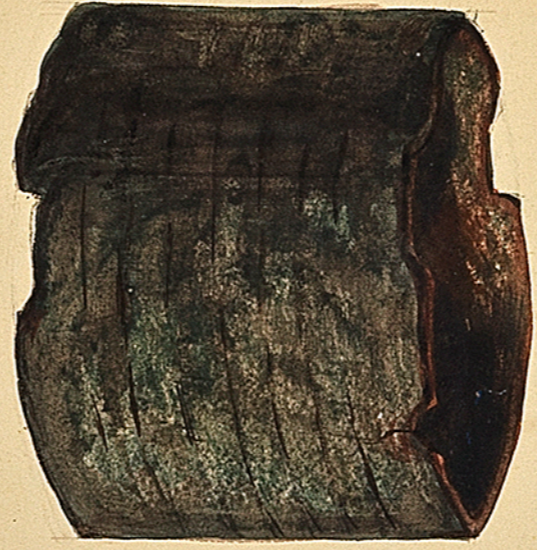
Dijon. Serrure de bronze. Bracelet militaire Romain. Ch. Ch.

216.



Musee de Beaupre. Bracelet en or trouvé dans le Cimetière Gallo-Romain de Genant (Haut-Meuse) Ch. Courmont

218.



Ch. Ch.
Cercle de bronze ayant servi à garnir un objet en fer, peut être un casque de chât. Trouvé à la fin. - De ma collection Ch. Courmont

220.



Ch. Ch.
Bibliothèque de Strasbourg. Bracelet composé d'un fil de bronze contourné en spirale à six tours.