

296.



Ces appliques de bronze fabriquées en bois sont communes en Lorraine. Elles paraissent

297.

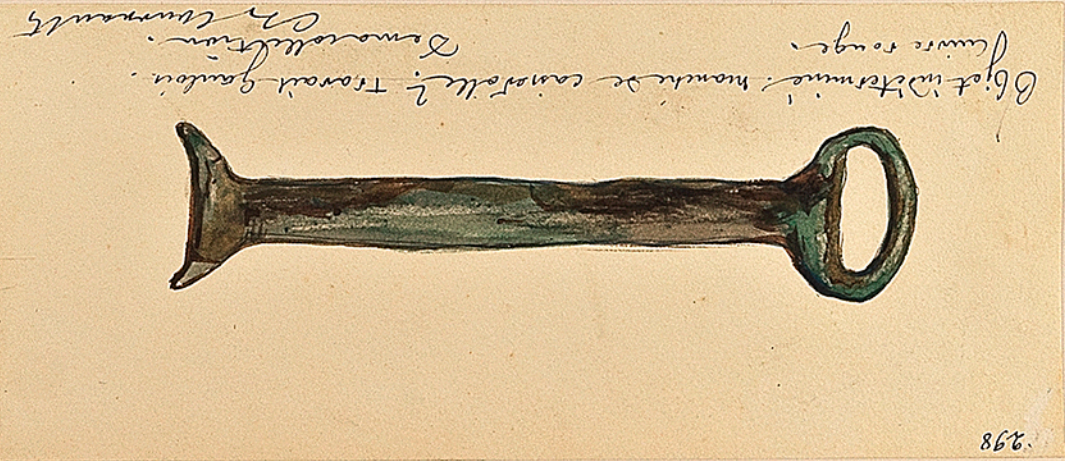


être de l'époque Gallo-Romaine. Elles ont été trouvées à Bouchy, de harnais de charnières en de ceintures? de ma collection  
Ch. Courmont

299.



Clois en fer trouvés à Naix (Vasium) avec des monnaies Gauloises de bronze. de ma collection. Ch. Courmont



Objet indéterminé: manche de canif? Terrain de Naix  
de ma collection. Ch. Courmont

298.

300.



Objet d'un usage indéterminé.  
de ma collection. Ch. Courmont

302.



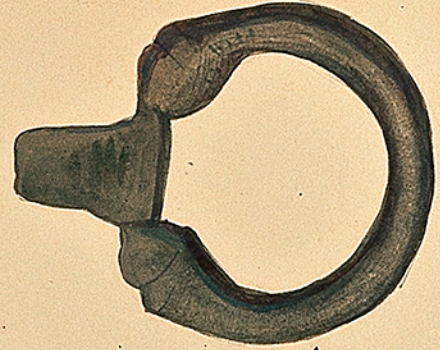
Objet Gaulois indéterminé  
de ma collection. Ch. Courmont

303.



Crochet Gaulois d'un  
usage indéterminé. Ch. Courmont

301.



Muscle d'Épée. Terrain d'un  
usage indéterminé.

74