

349.



Ch. Courmoult
Clé du même genre que la précédente. Environs de Nancy.

340.



Musée historique Lorrain, à Nancy. Clé antique trouvée à Sion.
Il y a plusieurs clés semblables dans le musée de l'Est. Ch. Courmoult

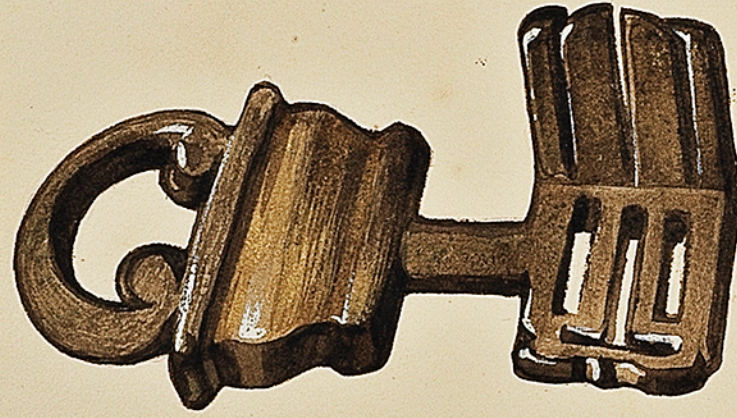
On trouve, assez souvent dans l'est de l'Alsace (cf. pl. 12 fig. 12.)
des clefs de ce genre en bronze.

341.



De ma collection
Ch. Courmoult
Clavis clausa. - Petit clé -
boque. Une clé semblable se trouve
encore au cabinet qu'elle provient
au Musée d'Espinal. (Collection Hebelin
(1801-1810))

342.



Ch. Courmoult
M^{re} Beaupré à Nancy. Clé Gallo-Romaine
Bronze doré.

343.



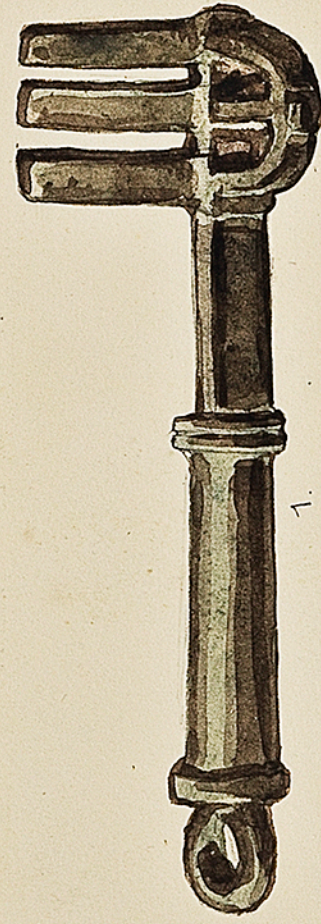
Clé Gallo-Romaine en cuivre rouge. On trouve
beaucoup de clés de cette forme analogue dans tout l'Est.
Tout. De ma collection
Ch. Courmoult

344.



Musée historique Lorrain, à Nancy. Clé Gallo-Romaine.
Ch. Courmoult

345.



1.



2.



De ma collection. Clé Gallo-Romaine trouvée à Plombières. Bronze. Ch. Courmoult
Cabinet de M^{re} Beaupré, conservé à Nancy. 2. Clé Gallo-Romaine trouvée à Langres.
Passage de la forme de la clé Gauloise à la forme de la clé Romaine (Fer).

346.



Collection de M^{re} Beaupré
Clé Gallo-Romaine
Fer et tête de bronze.

24