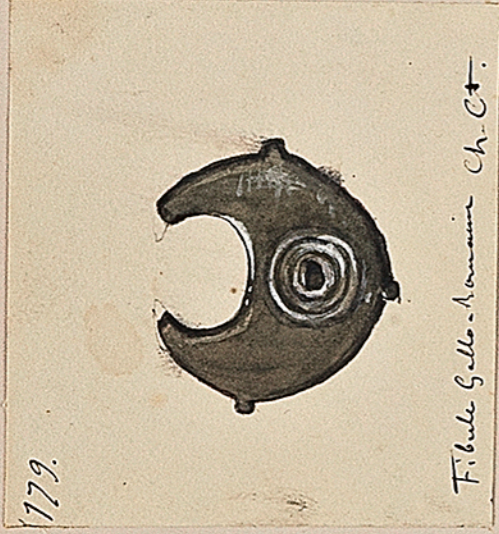


178.

Ch. Ct.

Fibule fin Bretagne



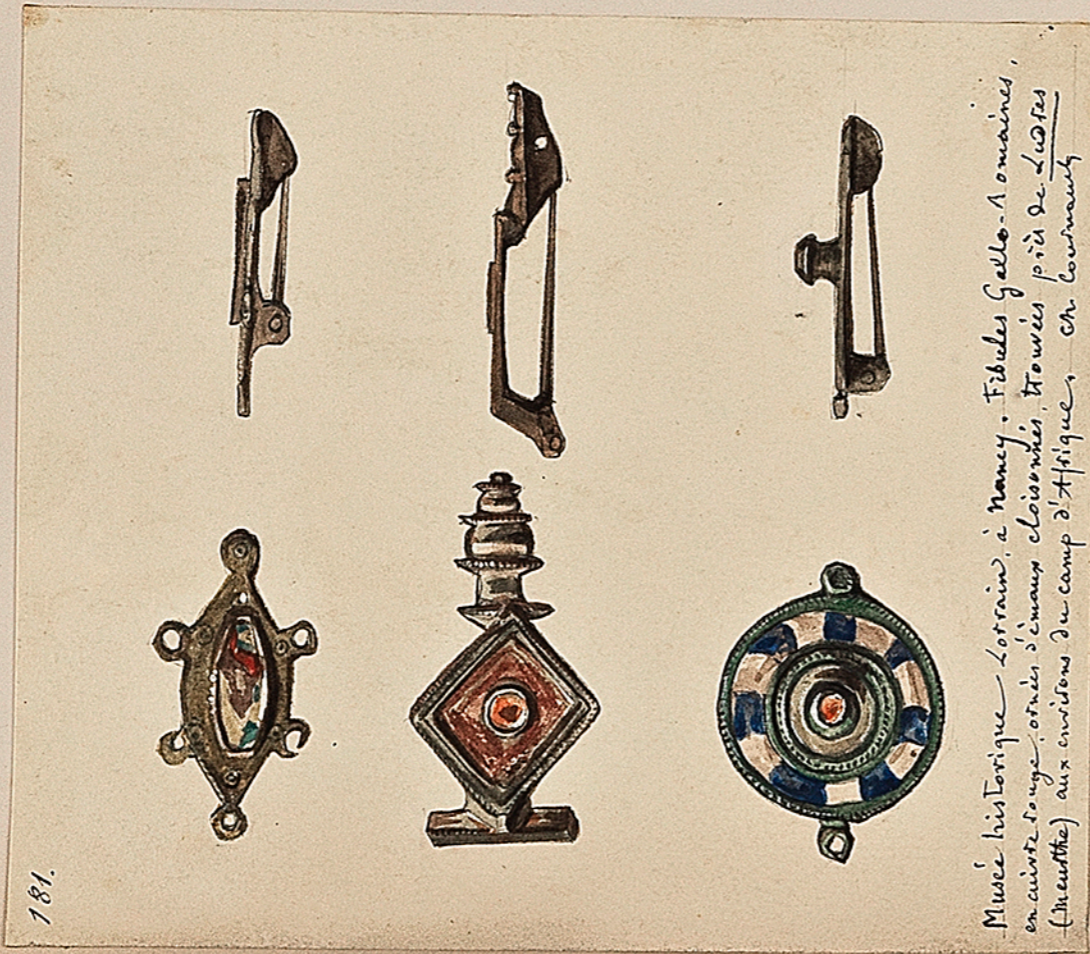
179.

Fibule Galle-Mannin Ch. Ct.



180.

Fibule galle, rom. 1. cab. de M. Bretagne Ch. Ct.



181.

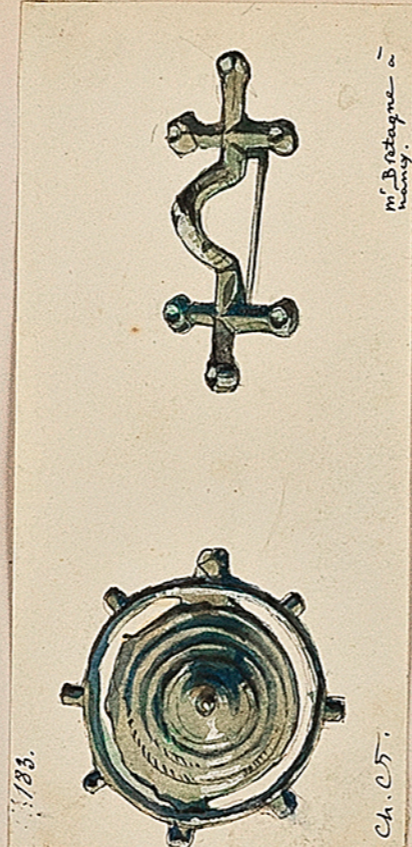
Musée historique Lorrain, à Nancy. Fibules Galle-Romaines, en cuivre rouge, ornés d'émaux cloisonnés, trouvés près de Lœches (Meurthe) aux environs du camp d'Algrès, Ch. Courmoult



182.

Mail

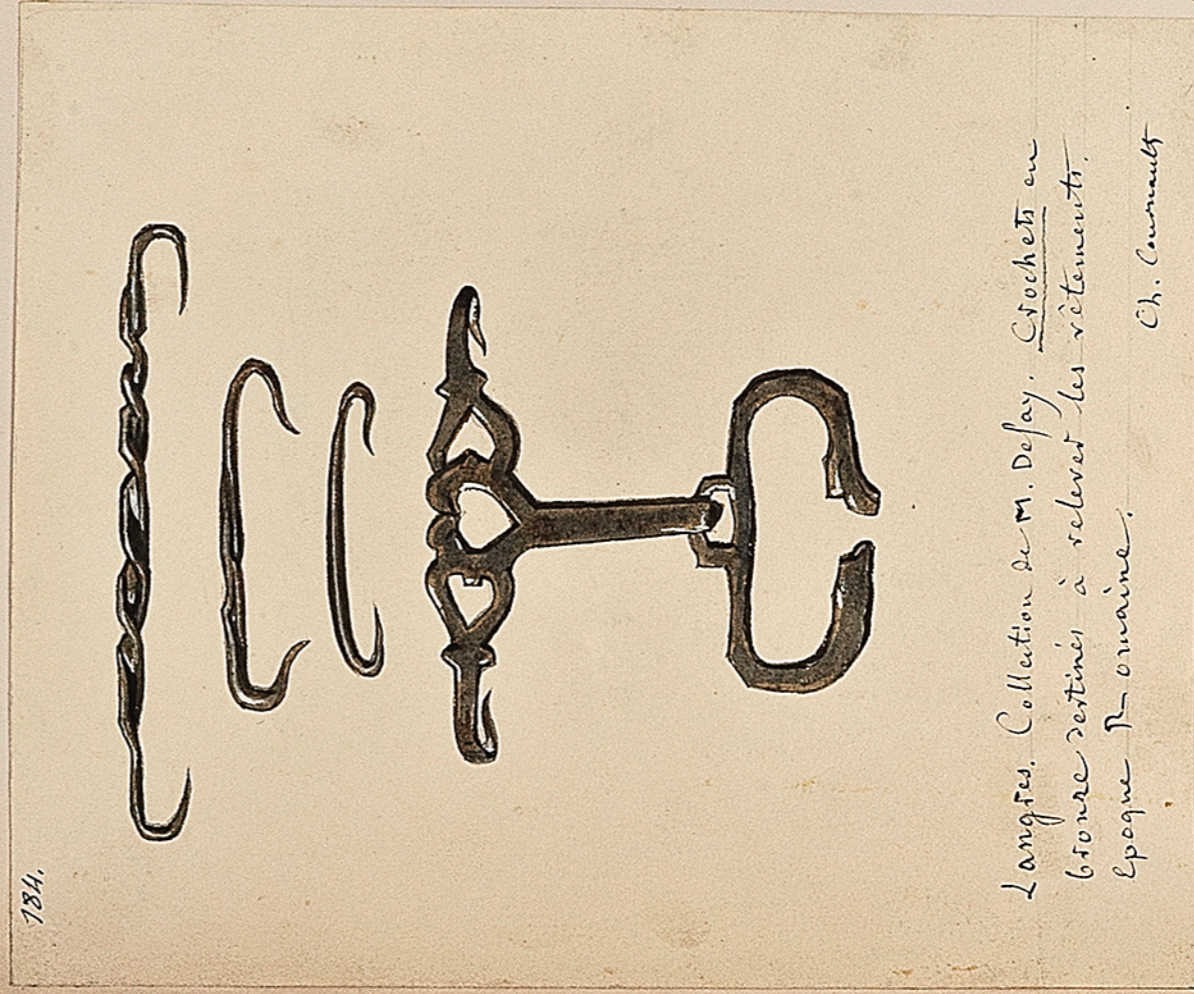
Fibules Galle-Romaines en bronze, ornés d'émaux cloisonnés. (M. Bretagne à Nancy.) Ch. Courmoult



183.

Ch. Ct.

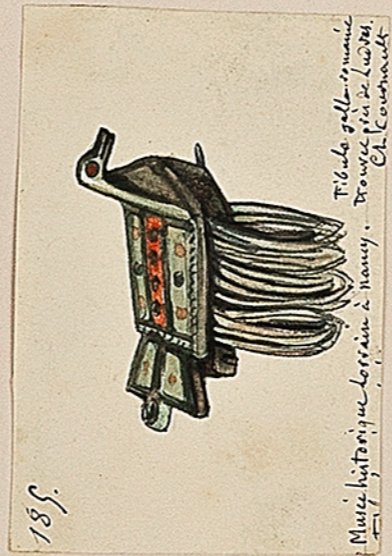
M. Bretagne à Nancy



184.

Langres. Collection de M. Deslay. Crochets en bronze sertis d'émail et relevés des vêtements. Époque Romaine.

Ch. Courmoult



185.

Musée historique Lorrain à Nancy. Fibule galle-Romaine. Trouvée près de Lœches Ch. Courmoult



186.

Ch. Ct.

Fibule Bretagne à Nancy



187.

Aceto

Cabinet de M. Deshay, à Nancy. Ces deux fibules sont ornées d'émaux cloisonnés. Elles sont peut-être Mérovingiennes. Ch. Courmoult



188.

verso

recto

Trouvés à Saxonville