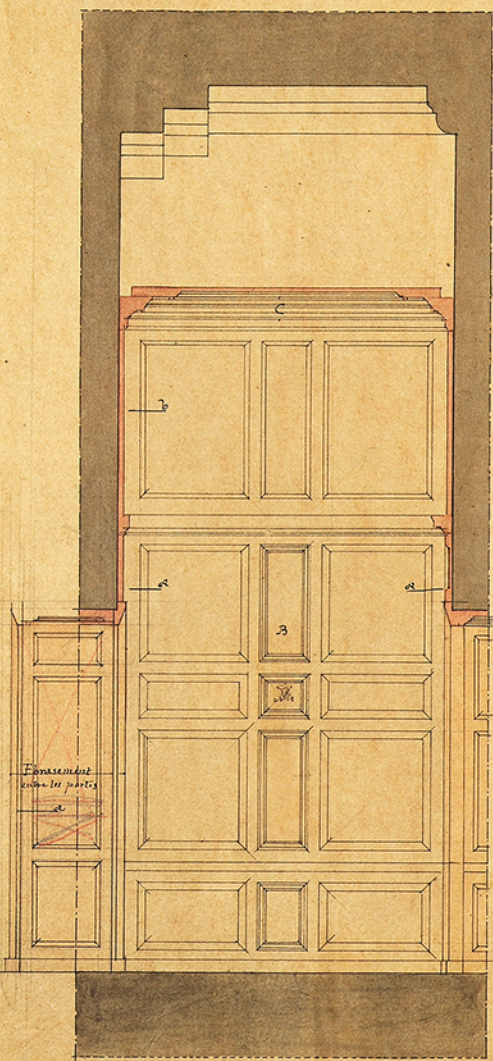
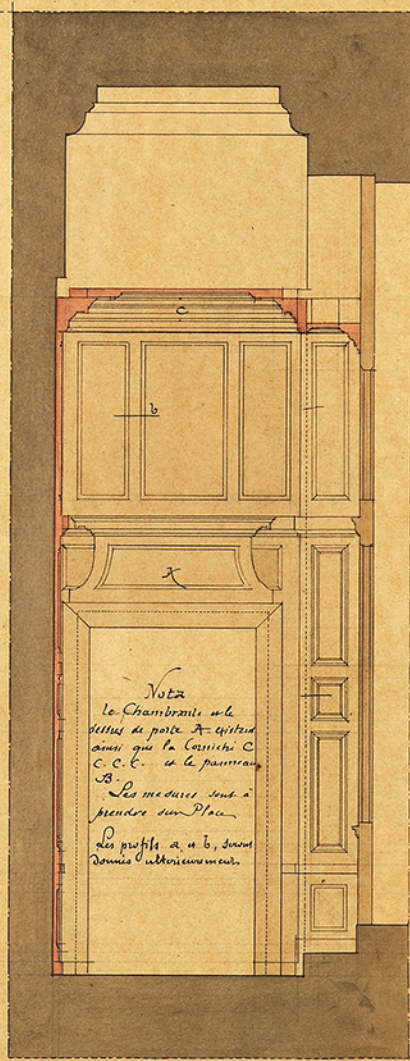


CHATEAU de SAINT-GERMAIN.
Arrangement au Vestibule de la Bibliothèque.

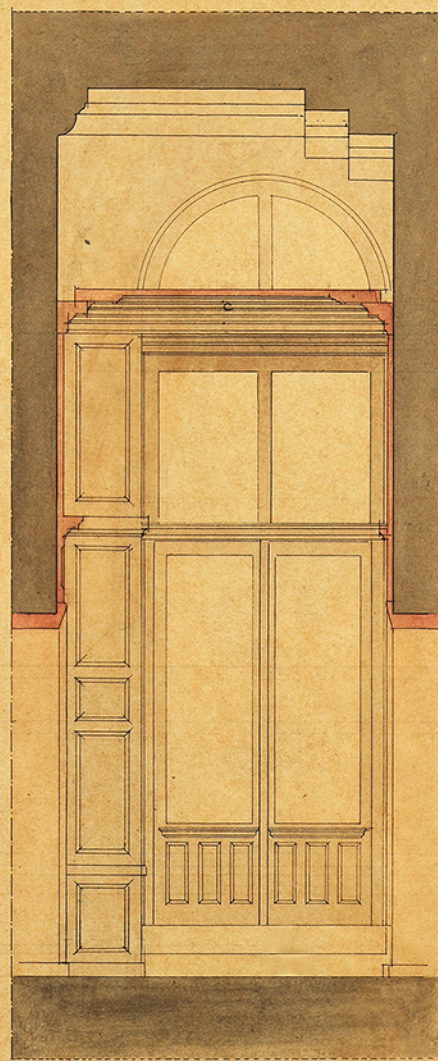
Nota - les Lambris à faire à neuf en l'accord
seront en Sapin du Nord.
Les portes et Chambranles en Chêne.



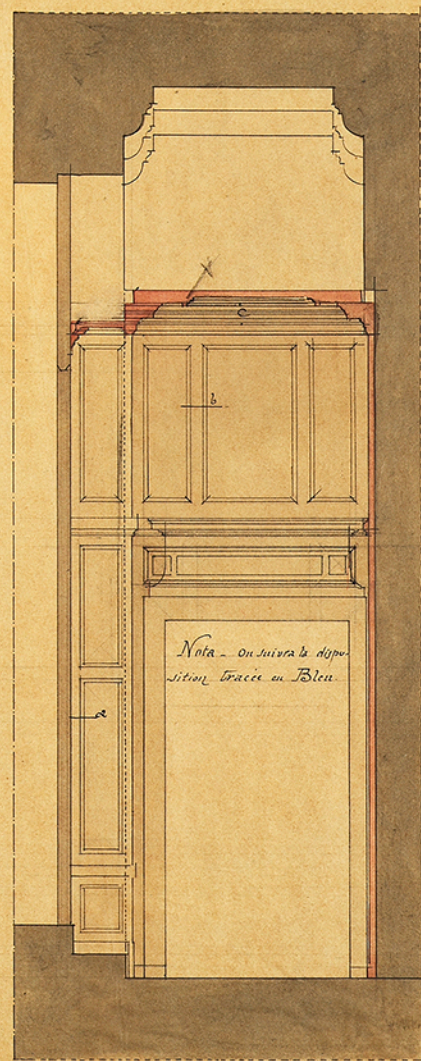
Côté du Fossé



Côté de la Bibliothèque



Côté de la Cour



Côté de l'Escalier

Échelle de 0^m.04 pour Mètre

478

Preparé par l'Architecte Souffrine.
Saint-Germain le 12 Mars 1836
Lafitte