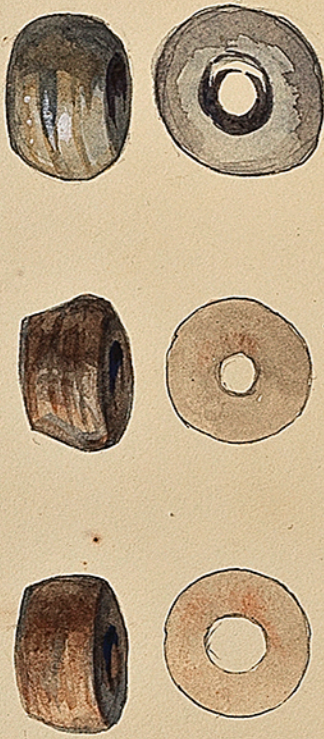
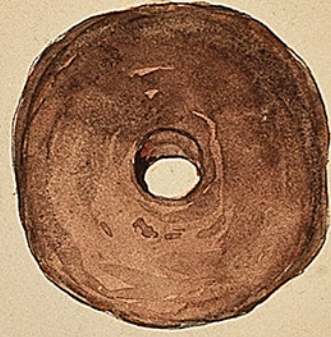


316.



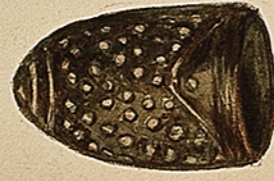
Peson de fusseau en argile (vorticillus) de ma collection. Ch. C. G.

317.



Musée de Zurich. Peson de usseau en argile (Vorticillus) Trouvé dans le lac. Ch. C. G.

318.



Pièce de l'homme. Musée de Zurich. Trouvé dans le lac de Zurich. Ch. C. G.

319.



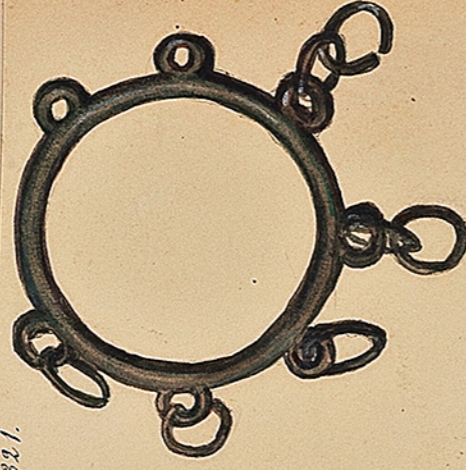
Di à corda. bronze de ma collection. Ch. C. G.

320.



Musée de Zurich. Tapisse trouvée à Wargen dans le lac de Zurich. Ch. C. G.

321.



Musée d'Épinal. Anneau d'un usage indéterminé. Ch. C. G.

322.



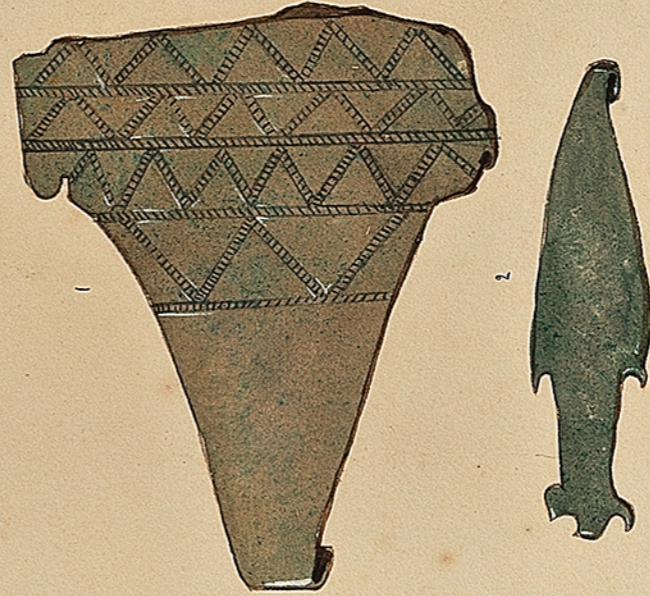
Musée de Besançon. Chaîne de fer ayant servi à lier des captifs (?) Trouvée dans les sépultures de By.

323.



Tessite, nommée de la colonie de Nîmes ayant servi à tisser. Trouvée à Tulle. Ch. C. G.

324.



Musée de Besançon. et Thales en bronze très mince trouvée à l'an 2. Trouvée à Châtillon Jura.

325.



Musée de Besançon. Tapisse en bronze très mince trouvée au Tumulus de Lagay. Trouvée à Tulle. Ch. C. G.

326.



Musée Maximilien à Angoulême. Médailles Gauloises en or, en forme de capelle. Trois d'entre elles ont le bracelet gaulois pour type. Ch. C. G.