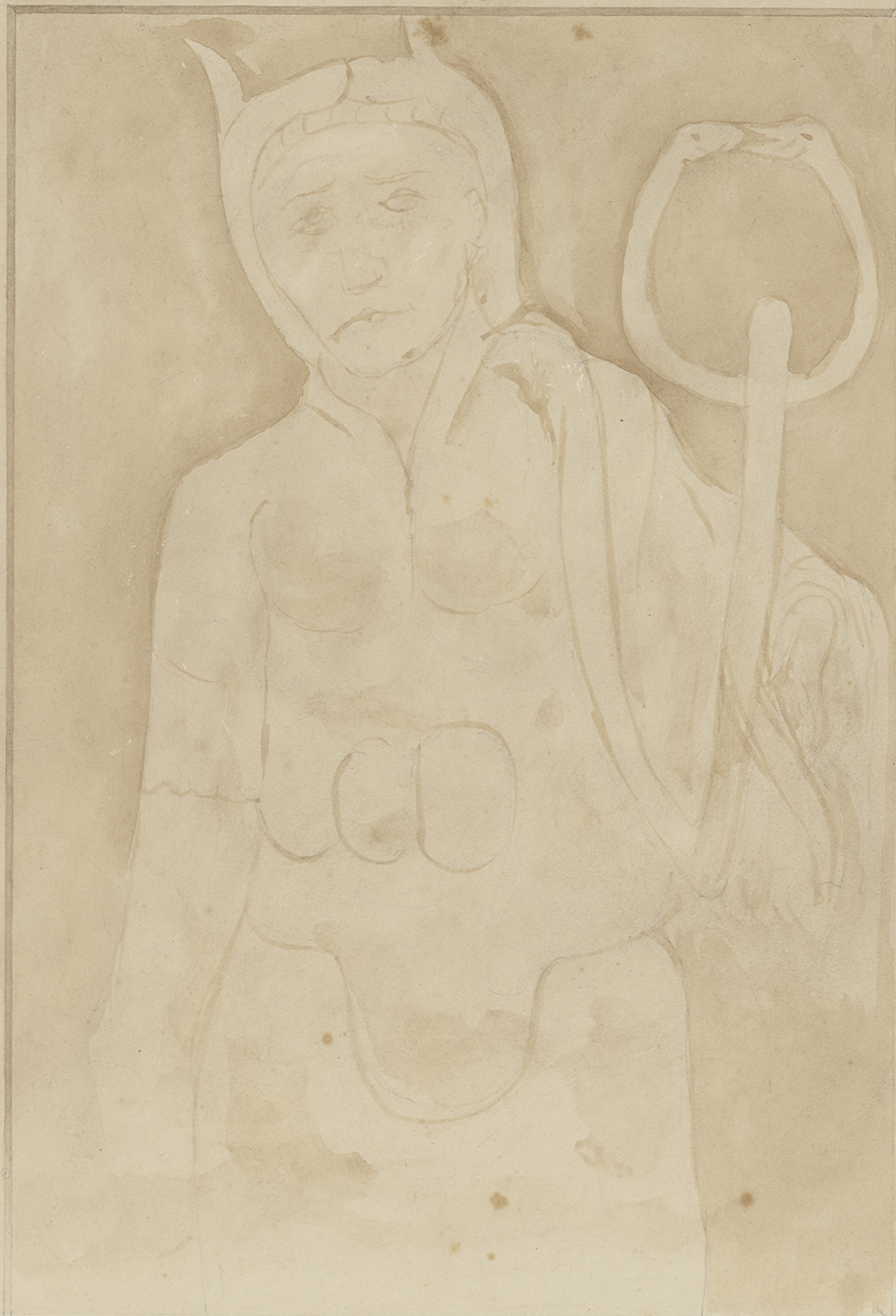


BRUMATH

AÜTELS A MERCURE

DEO · M · S · P · ERVIN
CA · PATERNI · EX · V



P

½

Deo Mercurio sacrum
Pervinca Paterni
ex voto posuit .

D · MER
T · A · H · I

½

Deo Mercurio
et Aulo Hirtio
imperatorii

INH · DD
D · MER · S

½

In honorem domus divinae
Deo Mercurio sacrum .



Handwritten signature or mark in the bottom right corner.

No. 13.