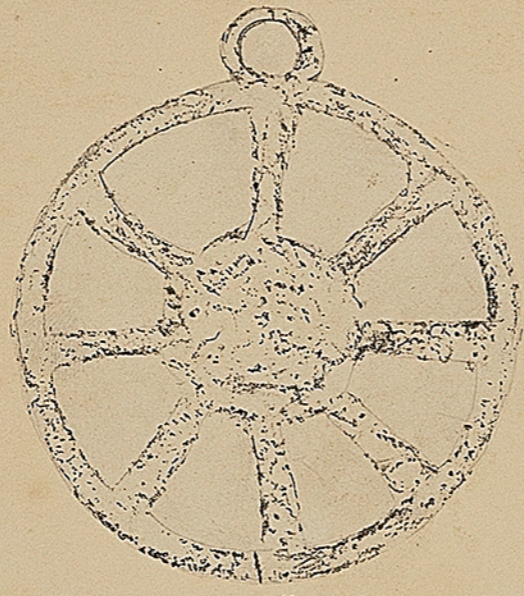
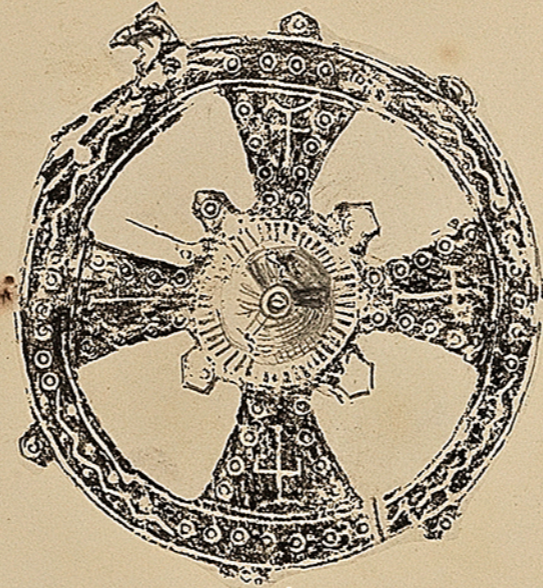


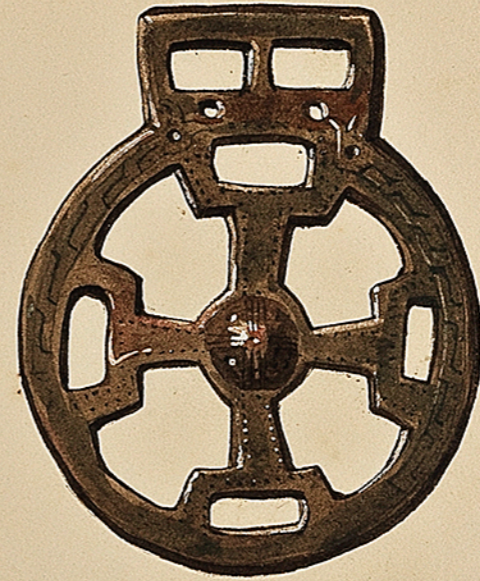
1



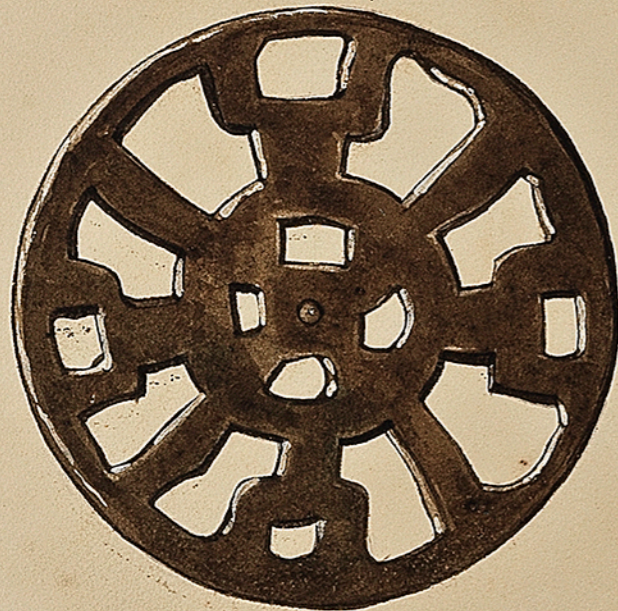
2



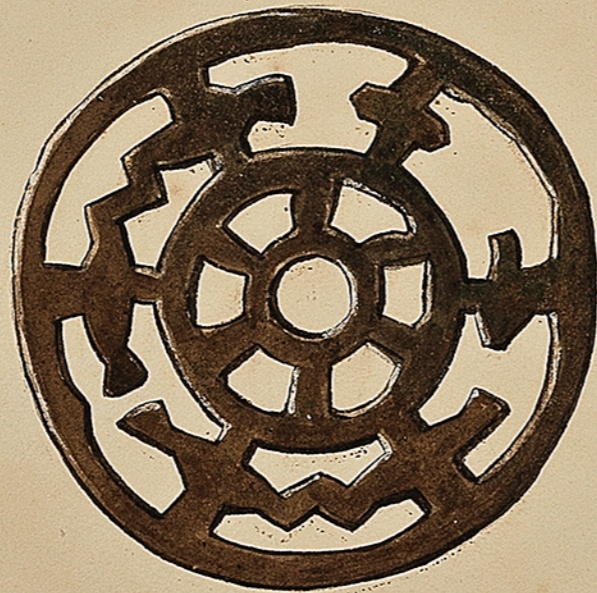
3



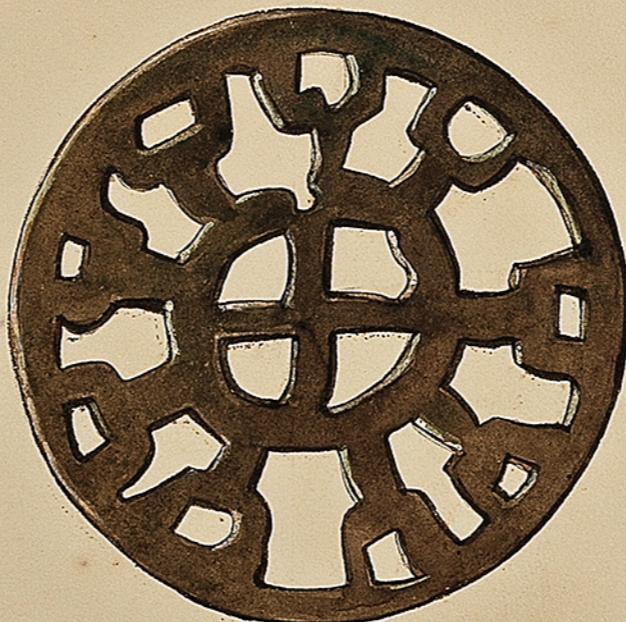
3



4



5



6



7

Musée de Besançon.

1. Plaque de bronze à huit rayons trouvée au Tumulus de Flagey, plateau d'Amancey aux Cassards, offrant une grande analogie avec les rouelles.

Musée de Zurich.

2. Estampage d'une plaque de bronze trouvée dans une des sépultures de Valchevroux (Epoque chrétienne) 3 Plaque de bronze trouvée aux environs de Toul.

4 Plaque de bronze de la même époque que les deux précédentes. Elles ont été appliquées sur les vêtements et étaient probablement des marques d'honneur.

Les rouelles sont ces plaques d'acier qui servent de rivets et étaient peut-être des marques d'honneur au même titre.

Ch. Cournaud