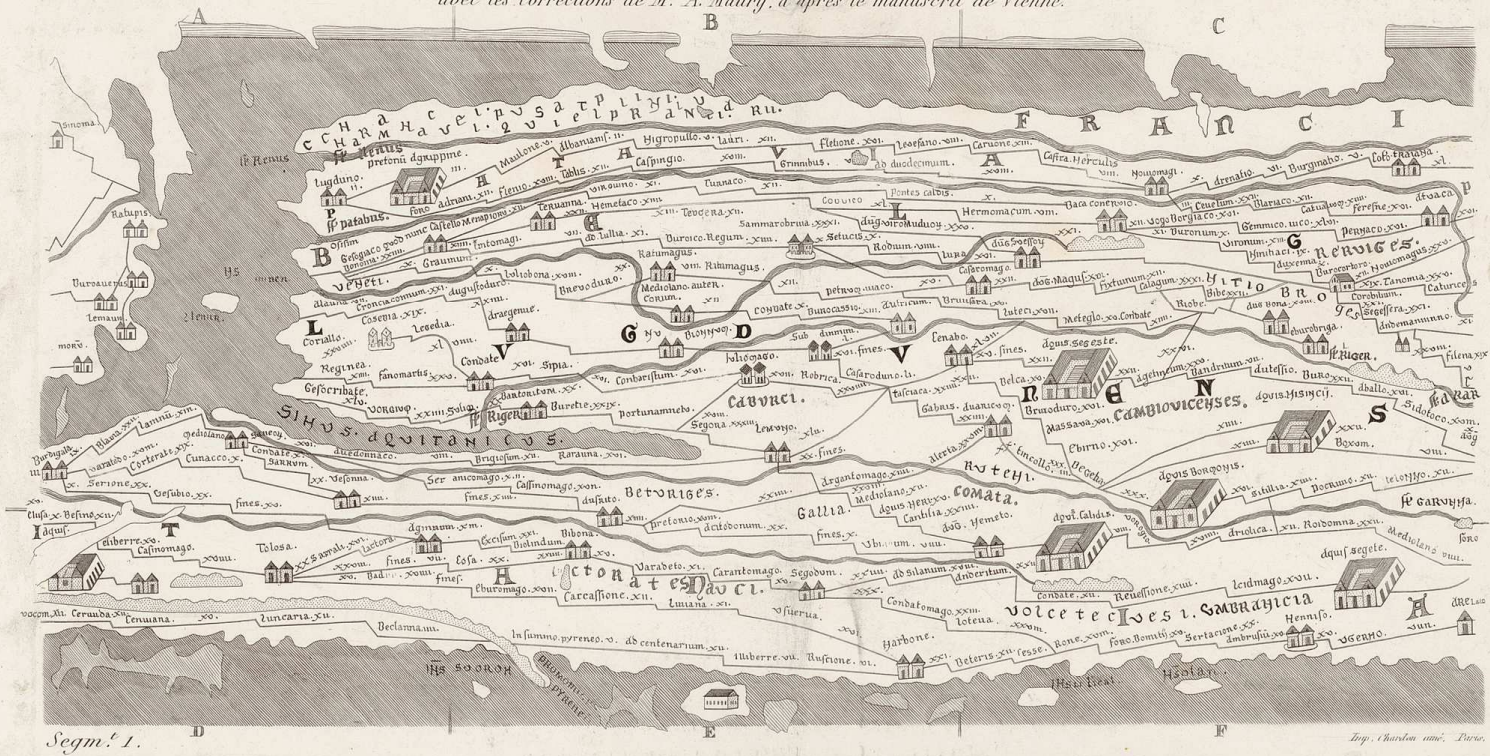


# France

Carte de la Gaule romaine (Peutinger)  
Peutinger 16  
A.44

Revue Archéologique 1864. Pl. II.

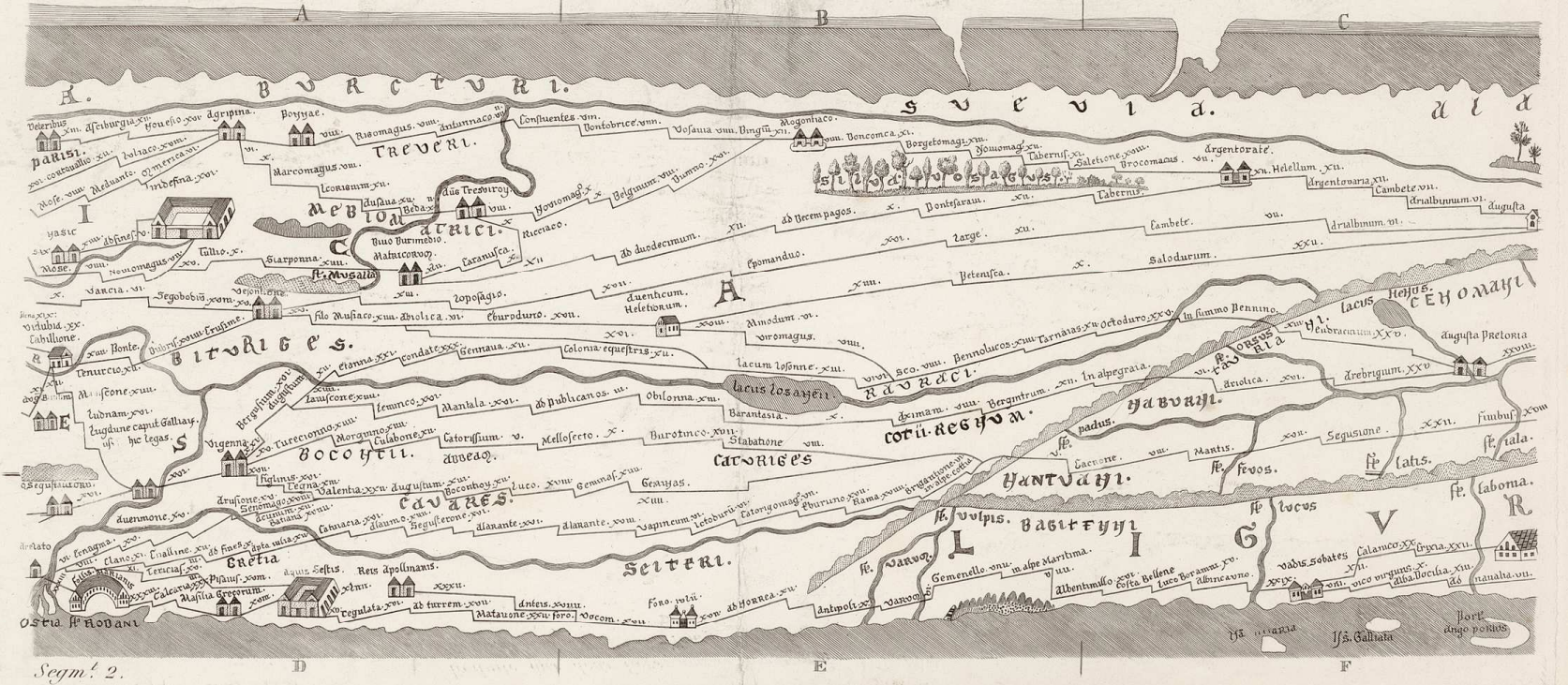
## LA GAULE DE LA TABLE DE PEUTINGER. Réduite aux deux tiers, sous la Direction de M. L. Renier, avec les corrections de M. A. Maury, d'après le manuscrit de Vienne.





LA GAULE DE LA TABLE DE PEUTINGER

Réduite aux deux tiers, sous la Direction de M. L. Renier, avec les corrections de M. A. Maury, d'après le manuscrit de Vienne.



Segm. 2.