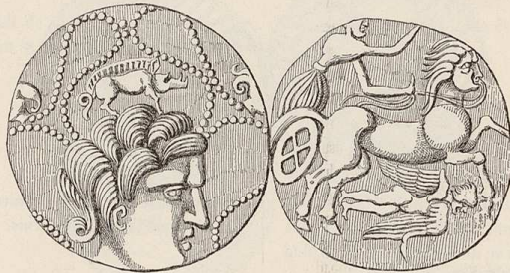


L'ART GAULOIS

(DEUXIÈME PARTIE)

PAR EUGÈNE HUCHER

LAURÉAT DE L'INSTITUT DE FRANCE (ACAD. DES INSCRIPTIONS ET BELLES-LETTRES), CORRESPONDANT DES MINISTÈRES
POUR LES MONUMENTS ET LES TRAVAUX HISTORIQUES.



Nous avons hésité longtemps à entretenir le public de la deuxième partie de l'*Art Gaulois*; cependant chacun de nous a ses travaux de prédilection que rien ne vient interrompre, et nous avons pu, malgré les difficultés des communications et l'impossibilité de recourir aux grandes collections publiques, continuer des travaux depuis longtemps commencés. Nous possédions d'ailleurs une telle quantité de documents numismatiques, que l'interdiction d'accès des musées ou bibliothèques de Paris n'a causé aucune gêne à nos études.

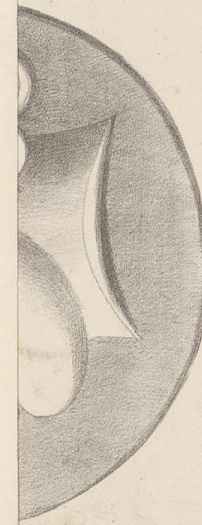
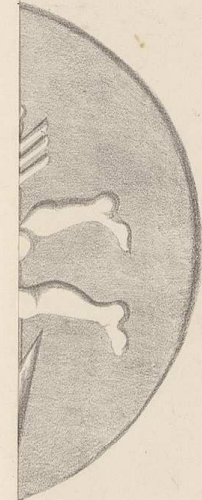
Nous nous sommes livré à un triage rigoureux des types gaulois qui présentent le plus d'intérêt dans l'état actuel de nos connaissances; nous avons groupé les médailles qui, par leurs représentations autant que par leur facture, se rapportaient à la même région; enfin nous avons juxtaposé un nombre souvent considérable de types identiques, se complétant et s'élucidant l'un par l'autre. Nous avons pu ainsi accentuer, d'une manière plus énergique, des faits restés jusqu'à ce jour douteux ou incompris ou même tout à fait inconnus.

Nous nous sommes appliqué à mettre ces faits nouveaux en saillie par le dessin agrandi de toutes ces représentations souvent surchargées de détails microscopiques, et par la gravure sur zinc en relief d'un nombre considérable de ces dessins.

Cette gravure, tout en permettant à l'archéologue-dessinateur de buriner lui-même l'objet tel qu'il le voit et le comprend, ce qui est infiniment précieux au point de vue scientifique, lui donne le moyen d'intercaler ses dessins dans le texte typographique et de les reproduire plusieurs fois, si besoin est, dans le cours de l'ouvrage pour aider à des rapprochements nécessaires et donner plus d'accent à la pensée.

On remarquera que nous avons diminué la taille de nos dessins, surtout lorsque la représentation, plus simple et moins chargée de détails, le permettait sans inconvénient pour la netteté et la précision de la figure. On peut comparer toutes nos représentations avec celles des *Recueils* de LELEWEL, de LAMBERT, de LAGOY et de la *Revue Numismatique*; on y trouvera toujours, dans une partie du type, quelque conquête nouvelle, laborieusement acquise à la science, soit dans le domaine de l'épigraphie, soit dans celui de la symbolique, soit au point de vue du dessin pur.

Ce résultat n'a été obtenu que par la comparaison, presque toujours possible dans nos cartons, de plusieurs exemplaires provenant d'origines diverses, venant s'élucider et se compléter les uns par les autres, et par notre application constante à ne reproduire les vestiges des représentations monétaires, qu'avec leur valeur apparente et non suivant leur signification présumée ou hypothétique.



PEUPLADES DU NORD-OUEST DE LA GAULE.

1. MÉDAILLE d'or fort remarquable et unique jusqu'à ce jour, de provenance inconnue, mais analogue de style à celles des Unclès et des Balocasses. — Diamètre: 43 mill. — Poids: — Anc. coll. DE LA SAUSSAYE au musée de Lyon.
2. MÉDAILLE d'or, offrant la représentation d'Abaris. — De provenance inconnue. — Diamètre: 43 mill. — Poids: — Cabinet impérial.



Monnaie gauloise (Hucher)

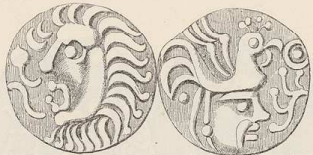
Gaule
1370

Ainsi les deux médailles du musée de Rouen, si intéressantes par leurs types, sont, on le croirait difficilement, les

n° 34 et 35 de la planche VII du *Recueil* LAMBERT (1^{er} vol.), dessinés d'après les mêmes exemplaires du musée de Rouen.



Cette série s'enrichit d'une autre représentation de même valeur, quoiqu'un peu plus barbare, d'une médaille du cabinet de la Bibliothèque Nationale.



Les nombreux types, fortement grecisés, provenant de l'Est de la Gaule, probablement des Trévires, que nous donnons ci-dessous, reçoivent de leur juxtaposition une

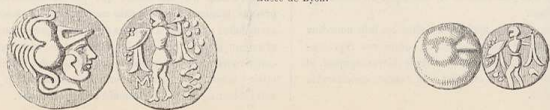
lumière inattendue, et des éclaircissements, quant au type, qui n'avaient jamais été fournis.



Cabinet Bibl. Nat.



Musée de Lyon.



Enfin la figure qui suit explique la représentation également inconnue du n° 10 de la pl. VI du *Recueil*

LAMBERT, d'une médaille du musée de Rouen, et rattache cette pièce avec certitude à la série naguère inconnue et



aujourd'hui déjà assez nombreuse des monnaies à l'effigie de Minerve-Belisana, dont la localisation peut dès lors être tentée avec succès.

Parmi les types du midi de la Gaule, inédits, rares ou remarquables, nous voulons seulement attirer ici l'attention

sur cette curieuse imitation Massaliète, éditée par quelque colonie celibérienne de langage, qui repose dans l'inappréciable collection de SARAVY, que les malheurs du temps vont peut-être enlever à la France.



Sur cette belle et unique médaille de Glanum qui a contribué à faire la fortune numismatique de M. le Marquis de LAGOY;



Et enfin sur cette curieuse pièce des Tricoli ou des Tricoli, dont la lecture, due à M. de LA SARRAYE, a résisté à l'épreuve du temps.



Il y a dans toutes ces représentations, qu'on nous permette de le dire, soit comme fidélité de dessin, soit

comme clarté d'expression, quelque chose de plus que dans celles précédemment éditées.

PEUPLADES DU NORD-OUEST DE LA GAULE.

- 1. MÉDAILLE d'or fort remarquable et unique jusqu'à ce jour, de provenance inconnue, mais analogue de style à celles des Unclies et des Basioasses. — Diamètre: 43 mill. — Poids: —
- 2. MÉDAILLE d'or, offrant la représentation d'Alaris. — De provenance inconnue. — Diamètre: 43 mill. — Poids: —

Cabinet impérial.



Gaule 1870

La deuxième partie de l'*Art Gaulois* sera publiée par fascicules de deux feuilles d'impression in-4°, à deux colonnes compactes, comprenant 25 ou 30 types gaulois, traités comme ceux qui précèdent.

Le prix de la feuille est de 4 fr. pour les Souscripteurs à l'ouvrage entier, qui comprendra vingt feuilles seulement.

On ne souscrit pas à moins de vingt feuilles, en envoyant à l'auteur, rue d'Hauteville, n° 25, au Mans (Sarthe), un mandat de 10 fr. sur la poste, pour le prix des dix premières feuilles; celui des dix dernières sera réglé par le même moyen, avant la réception de la onzième feuille.

MM. les Souscripteurs à la deuxième partie, qui désireraient acquérir la première, ne payeront celle-ci que 18 fr. au lieu de 30.

NOTA. — Le présent prospectus, imprimé sur le papier destiné à la deuxième partie de l'*Art Gaulois*, est un spécimen du texte et des dessins de cet ouvrage dont il donne une idée exacte pour la disposition et le format.

ART GAULOIS.



AVANT CÉSAR.



PEUPLADES DU NORD-OUEST DE LA GAULE.

1. MÉDAILLE d'or fort remarquable et unique jusqu'à ce jour, de provenance inconnue, mais analogue de style à celles des Ucheltes et des Batoasses. — Diamètre: 43 mill. — Poids: — Anc. coll. de LA SAUSSAYE au musée de Lyon.
2. MÉDAILLE d'or, offrant la représentation d'Abaris. — De provenance inconnue. — Diamètre: 43 mill. — Poids: — Cabinet impérial.



Monnaie gauloise (Micher)

Gaulle
1370